



DORN
BRACHT

Dornbracht Kitchen



Culturing Life

DK Kjøkkenet er et rum fuldt af liv. Et sted, hvor madlavning, kommunikation, kulturer, farver, former og dufte mødes. Til dette særlige rum udvikler Dornbracht produkter, som skaber nye dimensioner inden for funktion, design, teknologi og overfladebeskaffenhed. Og på den måde bidrager Dornbracht til at gøre køkkenet til et rum, man har lyst til at opholde sig i.

SE Köket är ett rum fullt av liv. En kulinarisk plats för kommunikation, kulturer, färger, former och dofter. För denna särskilda plats utvecklar Dornbracht produkter som sätter nya standarder inom funktion, design, teknologi och ytbeskaffenhed. Och därmed även bidrar till att köket kultiveras till en livsmiljö.

NO Kjøkkenet er et rom som er fullt av liv. Det er et sted som er preget av kokekunst og kommunikasjon, av kulturer, farger, former og dufter. Til dette spesielle stedet utvikler Dornbracht produkter som setter standarder både når det gjelder funksjon, design, teknologi og overflatenes beskaffenhet. På denne måten bidrar vi til å kultivere kjøkkenet som livsrom.



#culturinglife

Armaturer
Armaturer
Armaturer



Køkkenvaske
Diskhoar
Kjøkkenkummer



Functions

- 12 **Pull-out / Pull-down**
- 20 **Armaturer Profi**
Profi-armaturer
Profi-armaturer
- 22 **Pot Filler / Pivot**
- 26 **Spulebruser og prof bruser**
Profi-dusch och duschmunstycke
för diskbänk
Skylle- og Profi-dusj
- 30 **Water Dispenser / Bar Tap**
- 36 **eUnit Kitchen**
- 40 **Tilbehør**
Tillbehör
Tilbehør

Designs

- 48 **Sync**
- 54 **Lot**
- 60 **Tara Ultra**
- 68 **eno**
- 72 **Elio**
- 76 **Meta.02**
- 82 **Tara Classic**
- 86 **Tara.**

- 98 **Køkkenvaske af glaseret stål**
Diskhoar av glaserat stål
Kjøkkenkummer av glasert stål
- 106 **Køkkenvaske af rustfrit stål, poleret**
Diskhoar av polerat rostfritt stål
Kjøkkenkummer av rustfritt stål, polert
- 114 **Køkkenvaske af rustfrit stål, børstet**
Diskhoar av borstat rostfritt stål
Kjøkkenkummer av rustfritt stål, børstet

122 Overflader
Ytbehandlingar
Overflater

128 Produktinformation
Produktinformation
Produktinformasjon



#function

12 **Pull-out / Pull-down**

20 **Armaturer Profi**
Profi-armaturer
Profi-armaturer

22 **Pot Filler / Pivot**

26 **Spulebruser og prof bruser**
Profi-dusch och duschmunstycke för diskbänk
Skylle- og Profi-dusj

30 **Water Dispenser / Bar Tap**

36 **eUnit Kitchen**

40 **Tilbehør**
Tillbehör
Tilbehør

Functions





Pull-out / Pull-down



DK 1-grebs blandingsbatteri med Pull-down- eller Pull-out-funktion forener talrige fordele med en elegant og effektiv form. For det første øger den aktionsradiusen omkring vandstedet, for det andet er det muligt at ændre stråletypen ved blot at trykke på en knap.

SE Engreppsblandare med Pull-down- eller Pull-out-funktion förenar många fördelar i en elegant och effektiv form. Dels utökar de armaturens aktionsradie vid vattenkällan, dels möjliggör de en komfortabel inställning med knapptryck för att kunna arbeta mer precist.

NO 1-grebs blandebatteri med Pull-down eller Pull-out funksjon samler en hel rekke fordeler i en elegant og effektiv form. For det første øker de aksjonsradiusen ved vannposten, og for det andre kan man omstille på en lettvinnt måte, bare ved å trykke på knappen, for å muliggjøre et nøyaktig arbeid.

Freedom of movement

DK **Pull-out-armaturets fleksible udtræksslange giver bevægelsesfrihed og letter hændernes daglige arbejde.**

SE **Pull-out-armaturens flexibla, utdragbara slang ger rörelsefrihet och underlättar vardagens alla handgrepp.**

NO **Den elastiske uttrekks-slangen til Pull-out armaturen sørger for bevegelsesfrihet og gjør vanlige håndgrep lettere.**



DK 1-grebs blandingsbatteriet med Pull-out-funktion er karakteriseret ved, at man kan trække funktionselementet ud – enten i form af en udtrækstud eller udtræksbruser.

SE Pull-out-engreppsblandaren kännetecknas av funktionselementet som kan dras ut framåt – antingen i form av en utdragbar pip eller en utdragbar dusch.

NO 1-grebs blandeblatteriet Pull-out utmerker seg med funksjonselementet som kan trekkjes ut forover – leveres etter ønske med enten vanlig tut eller med dusjhode.



DK Pull-down-funktionen gør, at man kan trække elementet ud og ned, hvilket letter arbejdet i køkkenvasken.

SE Pull-down-funktionen möjliggör bekvämt arbete i diskhon tack vare elementet som kan dras ut nedåt.

NO Takket være elementet som kan trekkes ut og nedover, gjør Pull-down funksjonen det mulig å arbeide komfortabelt i kjøkkenkummen.

DK Stråletyper til alle slags anvendelsesformål: naturlig laminarstråle og kraftig brusestråle – indstilles nemt via tryk på en knap.

SE Den passende stråletypen till alla användningssyften: naturlig laminarstråle och kraftig duschstråle – enkel inställning med ett knapptryck.

NO Den passende stråletypen for ethvert formål: naturlig laminarstråle og en kraftig dusjstråle – omstilles lettvint bare ved å trykke på knappen.





Armaturer Profi
Profi-armaturer
Profi-armaturer



DK De professionelle armaturer forener komfort med professionalisme: Det svingbare 1-grebs blandingsbatteri Profi øger aktionsradiusen omkring armaturet og giver således forskellige bevægelses- og designmuligheder. Et permanent skift mellem de forskellige stråletyper – en stråle tilsat luft eller brusestråle – foretages nemt ved at skifte på prof bruseren.

SE Profi-armaturerna förenar komfort med professionalitet: Den svängbara profi-engreppsblandaren utökar aktionsradien runt om armaturen och erbjuder därmed en markant rörelse- och utformningsmångfald. Det är hela tiden möjligt att enkelt växla mellan de olika stråletyperna – luftberikad stråle eller duschstråle – genom att koppla om profi-duschen.

NO Profi-armaturene forener komfort med profesjonallitet: Det svingbare Profi-1-grebs blandebatteriet øker aksjonsradiusen rundt armaturen og sørger på denne måten for en utrolig fleksibilitet, både når det gjelder bevegelse og design. Samtidig er en permanent og lett vint veksel mellom stråletypene – stråle anriket med luft eller dusjstråle – til enhver tid mulig, ganske enkelt ved å omstille Profi-dusjen.



Pot Filler / Pivot

Exactly at the right place



DK **PIVOT kombinerer æstetik af høj kvalitet med fremragende funktionalitet.**

SE **PIVOT kombinerar högkvalitativt estetiskt uttryck med högsta funktionalitet.**

NO **PIVOT kombinerer høykvalitets estetikk med et optimum av funksjonalitet.**

DK PIVOT og POT FILLER gør det muligt at fylde vand i gryder og beholdere direkte ved komfuret. De fungerer således som din forlængede arm i køkkenet og giver mulighed for at arbejde bekvemt og med stor nøjagtighed. Ligesom serien TARA ULTRA udmærker begge løsninger sig ved klart definerede former samt et fint og enkelt design. Takket være sin 360°-aktionsradius egner PIVOT sig perfekt til kogeøer. POT FILLER'eren kan anbringes på væggen og giver således masser af frirum, når der bruges store gryder i køkkenet.

SE Med PIVOT och POT FILLER kan du snabbt fylla på kastruller och andra kärl direkt vid hällen. De fungerar därmed som en förlängd arm i köket och gör det lättare att arbeta bekvämt och exakt i köket. Båda lösningarna kännetecknas, liksom hela serien TARA ULTRA, av en klart definierad form och en reducerad och fint utarbetad design. Tack vare sin 360° aktionsradie är PIVOT optimal för användning på en köksö. POT FILLER som monteras på vägg erbjuder mycket plats för att hantera stora kastruller.

NO PIVOT og POT FILLER gjør det mulig å fylle opp kjeler og beholdere rett ved komfyren. På denne måten fungerer de som en forlenget arm i kjøkkenet og sørger for at det kan arbeides både komfortabelt og helt nøyaktig. På samme måte som hele TARA ULTRA-serien utmerker begge løsningene seg gjennom klart definerte former og en redusert, smekker design. Takket være dens 360°-aksjonsradius er PIVOT optimalt egnet til bruk på en kjøkkenøy. Takket være installasjonen på veggen tilbyr vår POT FILLER god plass til arbeid med store kasseroller.



Spulebruser og prof bruser
 Profi-dusch och duschmunstycke för diskbänk
 Skulle- og Profi-dusj

DK Präcisionsarbete – överallt i och omkring vandrstedet.
SE Präcisionsarbete – överallt i och kring vattenkällan.
NO Nøyaktig arbeid – overalt i og rundt vannposten.



Functional comfort



DK Med de nye spulebrusere og prof brusere tager Dornbracht hele to relevante aspekter med i nutidens køkken, nemlig design i høj kvalitet og professionel funktionalitet. Bruserne kan placeres frit omkring køkkenbordet og kan kombineres med alle Dornbrachts øvrige design-serier. Det betyder: ekstrafunktioner med mange forskellige kombinationsmuligheder. Mens den nye spulebruser er karakteriseret ved sin fulde sprayoverflade, har den prof bruser en ekstra kraftig brusestråle til brug for skylning af grøntsager, frugt og kød.

SE Med de nya duschmunstyckena för diskbänk samt profi-duscharna introducerar Dornbracht parallellt två relevanta aspekter i dagens kök: anspråksfull design och professionell funktionalitet. Duschmunstyckena och profi-duscharna kan placeras fritt vid köksarbetsplatsen och kombineras med alla designserier från Dornbracht, vilket innebär extrafunktioner med en omfattande kombinationsmångfald. Medan det nya duschmunstycket för diskbänk kännetecknas av ett sprayface med stor yta, erbjuder profi-duschen en särskilt kraftig duschstråle för att skölja grönsaker, frukt och kött.

NO Med de nye skylledusjene samt Profi-dusjene innfører Dornbracht nå to relevante aspekter på det moderne kjøkkenet på én gang: en avansert design samtidig med profesjonell funksjonalitet. Dusjene kan plasseres fritt på arbeidsplassen i kjøkkenet og kan kombineres med alle designseriene fra Dornbracht. Dette betyr: Tilleggsfunksjoner med en utrolig mengde muligheter til kombinasjon. Mens den nye skylledusjen utmerker seg gjennom en sprayface over hele flaten, tilbyr Profi-dusjen en særlig kraftig dusjstråle til skylling av grønnsaker, frukt og kjøtt.



Water Dispenser / Bar Tap



Filtered, fresh, easy

DK WATER DISPENSER og BAR TAP er den nemmeste måde at få et elegant tappested til drikkevand i køkkenet på. De separate drikkevandsarmaturer leverer både koldt og varmt vand uden at optage for megen plads. Endvidere har Dornbrachts WATER DISPENSER den fordel, at den leverer filtreret koldt eller varmt vand (93 °C) med det samme – perfekt til brygning af varme drikke, f.eks. kaffe og te. BAR TAP er en fin og enkel armaturløsning til baren – lige ved hånden, når du har lyst til et glas dejligt koldt filtreret vand.

SE WATER DISPENSER och BAR TAP är det enklaste sättet att skapa en elegant dricksvattenkälla i köket. De separata dricksvattenarmaturerna kan allt efter önskemål avge kallt eller varmt vatten på ett litet utrymme. Dessutom övertygar WATER DISPENSER med filtrerat kallt eller varmt vatten (93 °C) utan väntetid – perfekt för att tillreda varma drycker som t ex kaffe eller te. BAR TAP är en fint utarbetad armaturlösning för baren med möjligheten att när som helst njuta av ett uppfriskande glas filtrerat vatten.

NO WATER DISPENSER og BAR TAP – disse er den enkleste muligheden til en elegant kilde av drikkevann i kjøkkenet. Alt etter ønske leverer de separate drikkevannarmaturene kaldt eller varmt vann selv der hvor det er liten plass. Ved siden av dette overbeviser vår WATER DISPENSER med filtrert kaldt eller varmt vann (93 °C) uten tapt tid til oppvarming av vannet – perfekt til tilberedning av varme drikker som kaffe og te. BAR TAP er en smekker armaturløsning for baren – for et forfriskende glass filtrert vann, når det måtte ønskes.



DK **Hjemmets elegante tappested til drikkevand: WATER DISPENSER og BAR TAP.**

SE **Den eleganta dricksvattenkällan i ditt hem: WATER DISPENSER och BAR TAP.**

NO **Den elegante drikkevannkilden i hjemmet ditt: WATER DISPENSER og BAR TAP.**



DK Mere om BAR TAP fra side 137
SE Mer information om BAR TAP från sidan 137
NO Ytterligere informasjon når det gjelder BAR TAP fra side 137





eUnit Kitchen

Comfort at the press of a button



DK Mere om eUNIT KITCHEN fra side 138
SE Mer information om eUNIT KITCHEN från sidan 138
NO Ytterligere informasjon når det gjelder eUNIT KITCHEN fra side 138

38

39



DK Bare smartere: Hvis du ikke lige har en hånd fri, kan du også styre åbning af vandet via en fodsensor.

SE Helt enkelt smartare: Finns ingen hand ledig kan vattenpipen styras med en fotsensor.



NO Rett og slett smartere: Når du ikke har en ledig hånd i øyeblikket, kan du også styre vannutløpet med fotsensor.

DK eUNIT KITCHEN letter det daglige arbejde i køkkenet, digitalt og intuitivt. Den nemme betjening og den logiske anvendelse sørger for smart og tidssvarende elektronisk hjælp – så nemt som aldrig før: Vandmængde, vandtemperatur og excenter styres præcist og nemt via de digitale betjeningselementer.

SE eUNIT KITCHEN underlättar de dagliga handgreppen i köket såväl digitalt som intuitivt. Den överskådliga manövreringen samt den logiska användningen garanterar smart och modern elektronisk hjälp – enklare än någonsin: Vattenmängd, vattentemperatur och excenter styrs exakt och bekvämt med de digitala manöverelementen.

☞

☞

NO eUNIT KITCHEN er en god hjelp ved de daglige håndgrepene på kjøkkenet, digital og intuitiv som den er. Den oversiktlige betjeningen samt den logiske bruksmåten sørger for smart og moderne elektronisk hjelp – så enkelt som aldri før: Vannmengde, vanntemperatur og kurvventil kan styres både lett og nøyaktig via de digitale betjeningselementene.



Tilbehør
Tillbehör
Tilbehør

DK Dispenser til opvaskemiddel fås i alle serier
SE Serieövergripande diskmedelsdispenser
NO Dispenser for oppvaskemiddel som omfattar flere serier

DK Excenter-arm med drejknop til
betjening af loft-op bundventilen

SE Excenterreglage med vridknopp för
att öppna och stänga avloppet

NO Kurvventil med vriventi til betjening
av avloppet



Perfectly matched



DK AIR SWITCH – betjeningsknap udført i kvalitetsdesign til aktivering af kokkenkvarnen
SE AIR SWITCH – højværdig manöverknap för att aktivera avfallskvarnen
NO AIR SWITCH – høykvalitets betjeningsknap til aktivering av kjøkkenavfallskvarnen



DK Formsprog på tværs af serier
SE Serieövergripande formspråk
NO Med et formspråk som omfatter en rekke serier

DK Det er det matchende tilbehør, som fuldender køkkenets udseende og funktionalitet. At den integrerede dispenser til opvaskemiddel er placeret det rigtige sted er lige så vigtigt som valget af excenterbetjening til løft-op bundventilen, eller at man har valgt den rigtige prof eller spulebruser. Alt dette får du med tilbehøret fra Dornbracht – stilsikkert, individuelt og som relevant og enkelt supplement til hver serie.

SE Kökets utseende och funktionalitet blir först komplett med det passande tillbehöret. Den integrerade diskmedelsdispensern på rätt ställe är därför lika relevant som ett excenterreglage för avloppet eller rätt val av en passande profi-dusch eller ett duschmunstycke för diskbänken. Allt detta ingår i Dornbrachts tillbehör – stilsäkert, individuellt och som en praktisk och reducerad komplettering för alla serier.

NO Det er det passende tilbehøret som gjør et kjøkkens utseende og funksjonalitet komplett. Den integrerte dispenseren for oppvaskmiddel på det riktige stedet er like viktig som en betjening av kurvventilen for avløpet eller for valget av den passende Profi- eller skylledusjen. Alt dette har Dornbracht-tilbehør å tilby – stilsikkert, individuelt og som et nyttig og minimalistisk komplette- ring til enhver serie.



#design

48 Sync
54 Lot
60 Tara Ultra
68 eno
72 Elio
76 Meta.02
82 Tara Classic
86 Tara.



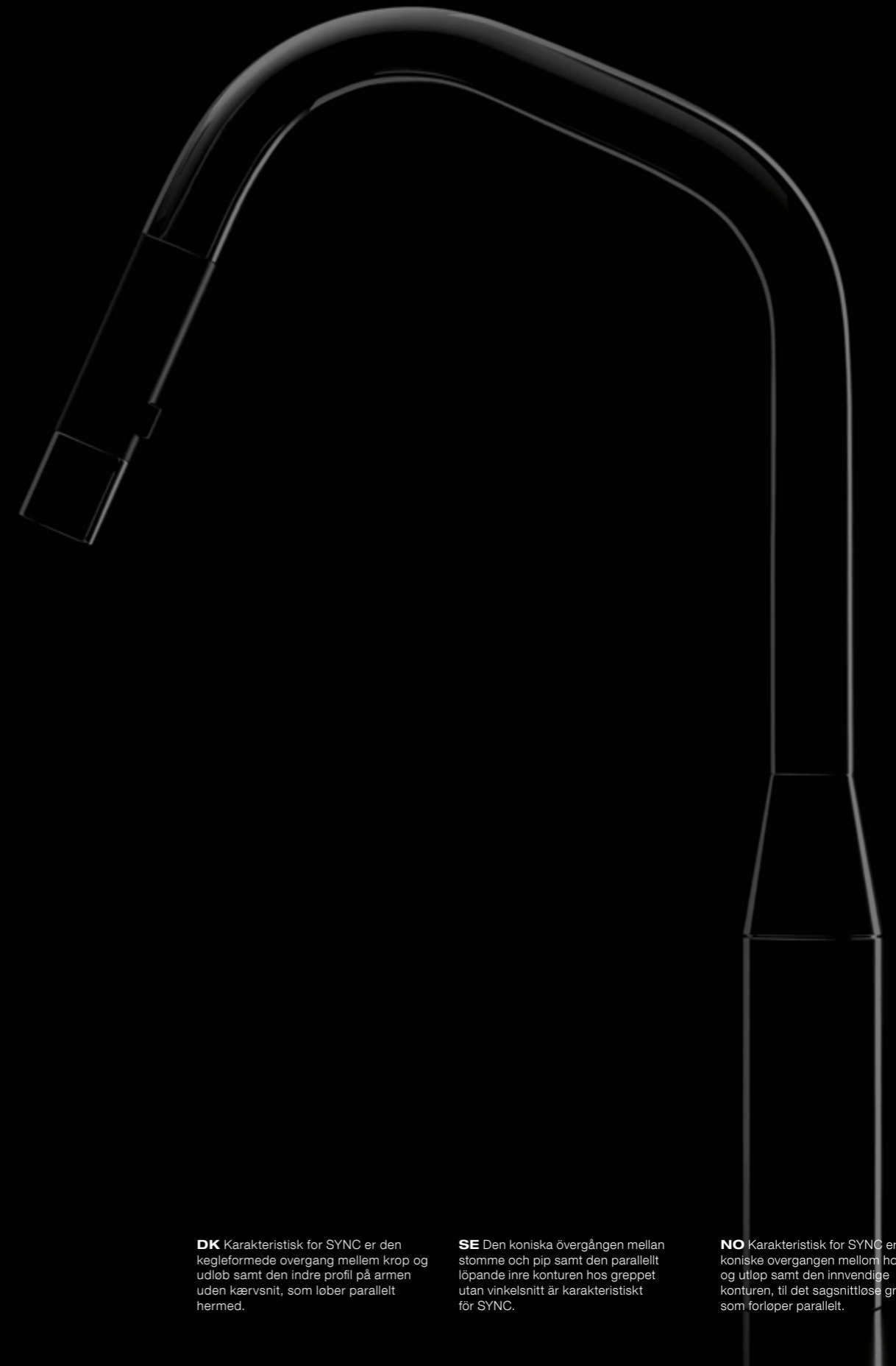
Designs





Sync

Dynamic in
form and function



DK Karakteristisk for SYNC er den kegleformede overgang mellem krop og udløb samt den indre profil på armen uden kærvsnit, som løber parallelt hermed.

SE Den koniske övergången mellan stomme och pip samt den parallellt löpande inre konturen hos greppet utan vinkelsnitt är karakteristiskt för SYNC.

NO Karakteristisk for SYNC er den koniske overgangen mellom hoveddel og utløp samt den innvendige konturen, til det sagsnittløse grepet, som forløper parallelt.



DK Designvariant med rundt udlob
SE Designvariant med rund pip
NO Designvariant med rundt utløp

DK **SYNC forener et dynamisk formsprog med større bevægelsesfrihed i køkkenet. Pull-down-armaturet med ekstra brusefunktion indgår ikke kun som et naturligt element i Dornbrachts ikoniske design, det er også lig med æstetik i høj kvalitet og førsteklasses funktionalitet – helt ned til mindste detalje.**

SE **SYNC förenar ett dynamiskt formspråk med mer rörelsefrihet i köket. Pull-down-armaturen med extra duschfunktion smälter inte bara smidigt in i den ikoniska Dornbracht-designen, utan erbjuder även ett högvärdigt estetiskt uttryck och förstklassig funktionalitet – ända in i minsta detalj.**

NO **SYNC kombinerer et dynamisk formspråk med mer bevegelsesfrihet på kjøkkenet. Pull-down-armaturen med ekstra dusjfunksjon føyer seg ikke bare flytende i den ikoniske Dornbracht-designen, men tilbyr ved siden av en sofistikert estetikk også en førsteklasses funksjonalitet – helt til siste detalj.**



Lot



Clarity in form and function



DK **LOT bringer rene, enkle former ind i køkkenet – retlinet, ægte og elegant. Det ekstremt flade udløb, som er fremstillet i et stykke, giver armaturet et næsten skulpturelt udtryk – især i samspil med overfladens rene udseende. Prof bruserarmaturet eller spulebruser sættet giver mulighed for flere funktioner.**

56

SE **LOT står för klara, reducerade former i köket – rätlinjig, ren och ädel. Den extremt platta pipen som har tillverkats i ett stycke gör att armaturen nästan ser ut som en skulptur – framför allt i samspel med den klara utstrålningen från ytorna. Profi-duscharna eller duschmunstyckena för diskbänk utgör funktionella utökningsmöjligheter.**

57



DK Mere om WATER DISPENSER fra side 137
SE Mer informasjon om WATER DISPENSER från sidan 137
NO Ytterligere informasjon når det gjelder WATER DISPENSER fra side 137

NO **LOT sørger for klare, reduserte former på kjøkkenet – rette linjer, puristisk og edel. Det ekstremt flate utløpet som er formet av ett stykke får armaturen nesten til å virke skulptural – fremfor alt i samspill med overflatenes klare inntrykk. Funktionelle muligheter til utvidelse tilbyr Profi- eller skylledusjsettet.**





Tara Ultra

Modern interpretation



DK **Nyfortolkning af en klassiker: TARA ULTRA overfører TARA CLASSICs tidløse design til køkkenet.**

SE **En klassiker i ny tolkning: TARA ULTRA överför den tidlösa designen hos TARA CLASSIC till köket.**

NO **Nytolkning av en klassiker: TARA ULTRA overfører TARA CLASSIC sin tidløse design til kjøkkenet.**



DK Mere om PIVOT fra side 135

SE Mer information om PIVOT från sidan 135

NO Ytterligere informasjon når det gjelder PIVOT fra side 135



DK Mere om POT FILLER fra side 135

SE Mer information om POT FILLER från sidan 135

NO Ytterligere informasjon når det gjelder POT FILLER fra side 135

DK Med TARA ULTRA er visionen målbevidst at videreudvikle TARA CLASSICs formsprog til brug i køkkenet. Et eksempel herpå er det ekstra høje og slanke udløb, som giver masser af plads til at arbejde med store gryder og andre beholdere. Den ergonomisk placerede arm tager sig rigtig godt ud på grund af et nyt og markant design. TARA ULTRA er anvendelig overalt og passer godt til forskellige materialer og farver pga. det enkle design. Det svingbare 1-grebs blandingsbatteri Profi og spulebruser sættet samt POT FILLER'en, hvormed man kan fylde vand direkte i gryden på komfuret, har nogle helt specielle funktioner.

SE TARA ULTRA har gjort till sin uppgift att konsekvent vidareutveckla formspråket hos TARA CLASSIC för köket. Detta blir särskilt tydligt när det gäller den mycket höga och smäckra pipen som erbjuder tillräckligt mycket plats för att hantera stora kastruller och andra kärl. Det ergonomiskt placerade greppet övertygar med en ny markant design. TARA ULTRA kan användas på många sätt och harmonierar med många material och färger tack vare sin diskreta design. Den svängbara engreppsblandaren Profi, duschmunstycket för diskbänk samt POT FILLER erbjuder särskilda funktioner varav den sista används för att fylla kastruller med vatten direkt vid hällen.



NO TARA ULTRA har gjort det til sin oppgave å utvikle TARA CLASSIC sitt formspråk konsekvent videre for kjøkkenet. Dette ser man eksempelvis tydelig på det eksepsjonelt høye og slanke utløpet, som gir mye ledig plass til arbeid med store kasseroller og andre kar. Det ergonomisk plasserte håndtaket overbeviser her gjennom en ny, markant design. TARA ULTRA kan brukes på mange forskjellige måter og harmonerer med mange materialer og farger, takket være produktets diskrete design. Det svingbare 1-grebs blandebatteriet Profi, skylledusjsettet samt POT FILLER, som fyller kasserollene med vann rett ved komfyren, byr på spesielle funksjoner.





eno

Sustainable both in
function and design



DK ENO's formsprog er lige så enkelt og sagligt som funktionaliteten. Dette understreges af designet, hvor grebet åbnes i en vinkel på nøjagtig 90°. ENO-grebet reducerer intuitivt varmtvandsforbruget, idet der kun løber koldt vand ud, når grebet er i neutral stilling. Med sine diverse funktioner opfylder ENO de forskellige krav, der stilles i forbindelse med arbejdsopgaverne i et køkken.

SE Formspråket hos ENO är lika klart och sakligt som dess funktionalitet. Designen betonar greppets exakta, rätvinkliga öppningsvinkel. Greppkonceptet hos ENO är intuitivt och sparsamt i användningen eftersom endast kallt vatten strömmar ut i neutralt greppläge. ENO uppfyller med sina mångsidiga funktionsvarianter de olika krav som ställs i köket.

NO Formspråket til ENO er like klart og saklig som dens funksjonalitet er. I design understreker grepets nøyaktige 90°-åpningsvinkel. I bruk viser greppkonseptet for ENO seg som intuitivt og sparsomt, for i nøytral stilling strømmes det bare kaldt vann. Med sine forskjellige funksjonsvarianter tilfredsstiller ENO de forskjellige kravene som stilles i kjøkkenet.





Elio

Surprisingly flexible



DK Mere om WATER DISPENSER fra side 137

SE Mer information om WATER DISPENSER från sidan 137

NO Ytterligere informasjon når det gjelder WATER DISPENSER fra side 137

DK ELIO letter ganske enkelt det daglige arbejde i køkkenet. Karakteristisk for hele serien er det runde og harmoniske formsprog. Vælg mellem udtrækstud og udtræksbruser for større radius på vandstrålen. På den måde kan armaturets rækkevidde nemt udvides til hele arbejdsområdet.

SE ELIO underlättar de dagliga arbetsuppgifterna i köket. Runda, harmoniska former bestämmer seriens helhetsbild. En större aktionsradie kan uppnås med t ex en utdragbar pip eller en utdragbar dusch. Detta innebär att armaturens räckvidd kan förlängas så att den når över hela arbetsområdet.

NO ELIO gjør det daglige arbeidet på kjøkkenet virkelig lettere. Runde, harmoniske former bestemmer seriens generelle utseende. Etter valg sørger et uttrekkbart utløp eller en uttrekkbar dusj for en større aksjonsradius. På denne måten kan armaturens rekkevidde problemløst utvides til det totale arbeidsområdet.





Meta.02

The aesthetics of precision



DK Præcision og høj funktionalitet er direkte forbundet med et effektivt og enkelt design. På denne baggrund har vi udviklet konceptet META 02. Ved at fjerne alt overflødig og målbevidst at gå efter enkle former og volumen er der opstået en æstetik, som er typisk for denne serie. Fordelen er: garanteret lang levetid og mange kombinationsmuligheder. Blandingsbatteri, udløb og spulebruser kan arrangeres præcist, som man måtte ønske det i forhold sine arbejdsvaner.

SE Precision och högsta funktionalitet står i direkt förhållande till en effektiv och reducerad design. Exakt denna princip gäller för META 02. Det estetiska uttryck som är typiskt för denna serie uppstår tack vare en konsekvent reduktion av form och volym som avstår från alla överflödiga detaljer. Fördelen är en lång livslängd och en hög grad av kombinationsmöjligheter. Blandare, pip och duschmunstycke kan placeras så att det passar det egna arbetet.

NO Presisjon og høyeste grad av funksjonalitet står i direkte sammenheng med en effektiv og puristisk design. Nøyaktig dette prinsippet følger META 02. Avkallet på alt overflødig og en konsekvent reduksjon av form og volum sørger for denne seriens typiske estetikk. Fordelen: En garantert lang brukstid og mange muligheter til kombinasjoner. Batteri, utløp og skylledusjen kan plasseres nøyaktig slik det passer til det individuelle arbeidet.

DK Mere om køkkenvaskene af glaseret stål fra side 150
SE Mer information om diskhoarna av glaserat stål från sidan 150
NO Ytterligere informasjon om kjøkkenkummer av glasert stål fra side 150



DK WATER DISPENSER – kun ét greb til filtreret varmt eller koldt vand

SE WATER DISPENSER – filtreret varmt eller koldt vand med endast ett grepp

NO Vår WATER DISPENSER – filtrert kaldt eller varmt vann med bare ett grep



Tara Classic



Timelessly beautiful



DK Moderne klassiker, som fremstår elegant med en klar kontur uden unødvendig ballast. Hvilket netop er årsagen til, at TARA CLASSIC har udviklet sig til et permanent element i køkkenet – med sin tidsløse smukke form og sit klare puristiske udtryk. Armaturet kan suppleres med forskelligt tilbehør, f.eks. WATER DISPENSER'eren. Med hensyn til individualitet er TARA CLASSIC i stand til at opfylde de fleste ønsker.

SE Moderna klassiker fånglar med en klar linje utan onödiga detaljer. Precis så har TARA CLASSIC utvecklats till en viktig del i köket – med tidlöst vackra former och en klar och ren karaktär. Men den kan samtidigt kompletteras med många olika extrafunktioner, till exempel WATER DISPENSER. Därmed kan TARA CLASSIC uppfylla alla önskemål även när det gäller individuell utformning.

NO Moderne klassikere fascinerer gjennom en klar linje, uten unødvendig ballast. Nøyaktig slik har TARA CLASSIC utviklet seg til et fast inventar på kjøkkenet – med tidløst vakre former og sin klare, puristiske karakter. Samtidig kan den utvides med en hel rekke tilleggsfunksjoner, som eksempelvis vår WATER DISPENSER. Slik kan vår TARA CLASSIC oppfylle alle tenkelige ønsker, også når det gjelder individualitet.

DK WATER DISPENSER leverer filtreret koldt eller varmt vand på få sekunder – perfekt til en kold forfriskning her og nu eller til nem tilberedning af te.

SE WATER DISPENSER kan inom sekunder avge filtrerat varmt eller kallt vatten – perfekt för en förfriskning då och då eller för att snabbt och enkelt tillreda te.

NO Vår WATER DISPENSER leverer filtrert kaldt eller varmt vann på bare sekunder – ideell til en forfriskning innimellom eller til en komfortabel tilberedning av te.



Tara.

The design icon

DK **CYPRUM, en
højglansoverflade, som
fremstilles af 18-karat
guld med kobber,
skaber et særligt
statement i ethvert
køkken.**

SE **CYPRUM, en
högglänsande ytbehand-
ling som tillverkas på
bas av 18 karat guld med
koppar och som
skapar en särskild
accent i varje kök.**

NO **CYPRUM, en overflate
med høyglans, som
fremstilles på basis av
18 karat gull med
kobber og som gir
kjøkkenet et helt
spesielt preg.**





DK **TARA er klassikeren i Dornbrachts armatur-sortiment og i ethvert køkken – nu og fremover. De slanke former, den præcise forarbejdning og den perfekte symmetriske geometri sætter standarden for tidløs elegance.**

SE **TARA är klassikern i armatursortimentet från Dornbracht och i varje kök – i dag och i morgon. De smäckra formerna, den exakta bearbetningen och den perfekt symmetriska geometrin sätter nya mått för tidlös elegans.**

NO **TARA er klassikeren i armatursortimentet fra Dornbracht og i ethvert kjøkken – i dag og i morgen. De slanke formene, den nøyaktige bearbejdingen og den perfekt symmetriske geometrien setter standarder når det gjelder tidløs eleganse.**





#finishes

98 **Køkkenvaske af glaseret stål**
Diskhoar av glaserat stål
Kjøkkenkummer av glasert stål

106 **Køkkenvaske af rustfritt stål, poleret**
Diskhoar av polerat rostfritt stål
Kjøkkenkummer av rustfritt stål, polert

114 **Køkkenvaske af rustfritt stål, børstet**
Diskhoar av borstat rostfritt stål
Kjøkkenkummer av rustfritt stål, børstet

Køkkenvaske
Diskhoar
Kjøkkenkummer





Køkkenvaske af glaseret stål
Diskhoar av glaserat stål
Kjøkkenkummer av glasert stål

Freedom of design in glazed steel



DK De nye kokkenvaske af glaseret stål kombinerer fremragende design med et udvidet udvalg af farver og usædvanlige materialeegenskaber.

SE De nya diskhoarna av glaserat stål förenar excellent design med ett utökat urval av färger och utomordentliga materialegenskaper.

NO De nye kjøkkenkummene av glasert stål forener en eksellent design med et utvidet utvalg av farger og eksepsjonelle materialeegenskaper.





DK Design ned til mindste detalje: I køkkenvaskene af glaseret stål er afløbet elegant skjult under et afløbsdæksel i samme farve som vasken (se t.v.).

SE Design in i minsta detalj: I diskhoarna av glaserat stål döljs avloppet elegant under en propp i en passande färgton (se vänster).

NO Design ned til siste detalj: Ved kjøkkenkummene av glasert stål forsvinner avlopet elegant under et avløpsdæksel i en tilpasset farge (se på venstre side).

DK Køkkenvaskene af glaseret stål fås i mange forskellige farver, hvilket giver rig mulighed for individuel indretning. Vælg f.eks. samme farve som bordpladen, en kontrastfarve eller en farve, som matcher bordpladen. Overfladen, som er udviklet specielt til køkkenet, har fremragende materialegenskaber, som i kombination med stål sørger for højere præcision, bedre stabilitet og en speciel robusthed. På den måde forenes velkendte former, usædvanlige egenskaber samt solide og rengøringsvenlige overflader på en harmonisk måde, som skaber større designfrihed og glæde i køkkenet.

SE Mångfalden av olika färger hos de nya diskhoarna av glaserat stål erbjuder otaliga kombinationsmöjligheter – t ex i harmoni med bänkskivans färg, som kontrast eller som kompletterande färgton till denna. Ytbehandlingen som har utvecklats speciellt för köket har enastående materialegenskaper som i kombination med stål resulterar i högsta precision, mer beständighet och en särskilt hög robusthet. Etablerade former, utomordentliga egenskaper samt solida och lättskötta ytor förenas på så sätt till en harmonisk enhet – för mer frihet i gestaltningen och ännu mer glädje i köket.

NO De mange forskjellige fargene som de nye kjøkkenkummene av glasert stål er tilgjengelige i, tilbyr utallige muligheter når det gjelder utforming – med tilpasning til arbeidsplaten for eksempel i matchende farge, som kontrast eller som supplerende fargetone. Overflaten, som har blitt spesielt utviklet for kjøkkenet, har fremragende materialegenskaper som i kombinasjon med stål sørger for høyeste presisjon, lengre holdbarhet og en helt spesiell robusthet. Slik finner våre velprøvde former, de usedvanlige egenskapene samt solide og lettstelte overflater sammen til en harmoni som gir mer frihet til utforming og større glede når man arbeider på kjøkkenet.



DK Farvede materialer som natursten og marmor suppleres af en sandfarvet køkkenvask, hvilket skaber en smuk sammenhæng.

SE Material i färg som till exempel natursten eller marmor kompletteras harmoniskt med en sandfärgad diskho.

NO Materialer med farge, som eksempelvis naturstein eller marmor suppleres harmonisk med en sandfarget kjøkkenkum.



Køkkenvaske af rustfrit stål, poleret
Diskhoar av polerat rostfritt stål
Kjøkkenkummer av rustfritt stål, polert



DK Den innovative Touch Flow ventil er integreret direkte i overløbet. Med Touch Flow kan løft-op bundventilen åbnes og lukkes elektronisk.

SE Den innovativa Touch Flow-ventilen är direkt integrerad i överloppet. Med denna ventil kan avloppet öppnas och stängas elektroniskt.

NO Vår innovative Touch Flow ventil er integrert direkte i overlopet. Dette gjør det mulig å åpne og lukke avløpet elektronisk.



DK **Køkkenvaskene af poleret rustfrit stål lader æstetik, præcision og funktionalitet gå op i en højere enhed – ved hjælp af produkttegenskaber, som er helt i top. En af de vigtigste egenskaber er den geniale måde, afløbet fungerer på. Man kan vælge mellem to nye slags ventiler: manuel lukning eller som Touch Flow. Begge ventilløsninger er konstrueret således, at de er integreret direkte i vasken og således ikke behøver at blive installeret på bordpladen.**

108

SE **Diskhoarna av polerat rostfritt stål utgör en optimal kombination av estetiskt uttryck, precision och funktionalitet – med produkttegenskaper som övertygar. I förgrunden står alltid den enastående avrinningen från diskhon. Dessutom finns två nya ventilvarianter: antingen för att stängas för hand eller som Touch Flow. Båda ventillösningarna har konstruerats så att de är integrerade direkt i diskhon och kräver därför ingen krånglig installation i bänkskivan.**

109



111



DK Kjøkkenvaskenes omfattende overflatebehandling samt deres perfekte afløbsfunksjon gjør dem til noe spesielt.

SE Diskhoarna har en unik ytbehandling och övertygar med en optimal avrinning.

NO Takket være en avansert overflatebehandling overbeviser kjøkkenkummen med optimale avløpsegenskaper.

NO Kjøkkenkummene av polert rustfritt stål gir estetikk, presisjon og funksjonalitet i optimal samklang – med produkttegenskaper som overbeviser. Her står de fremragende avløpsegenskapene i forgrunnen. Dessuten er to nye ventilvarianter tilgjengelige: manuelt stengbare eller som Touch Flow. Begge ventilløsningene har blitt konsipert på en slik måte at de er direkte integrert i kummen og behøver ikke å installeres i arbeidsplaten, noe som koster tid, arbeid og penger.

111

^{DK} **Elegant glans, præcise kanter og nøjagtig radius: Kærligheden til perfektion og detaljer afspejles i den førsteklasses forarbejdning.**

^{SE} **Elegant glans, precisa kanter, exakta radier: Den högvärdiga bearbetningen återspeglas i perfektionen och känslan för detaljer.**

^{NO} **Elegant glans, presise kanter, nøyaktige radier: Den høykvalitets bearbeidingen gjenspeiler seg i perfektjonen og sansen for detaljer.**





Køkkenvaske af rustfrit stål, børstet
Diskhoar av borstat rostfritt stål
Kjøkkenkummer av rustfritt stål, børstet

Formal elegance in
stainless steel



DK En overflade, som klæder enhver form – blød og med en behagelig varm glans

SE En yta som framhæver alle slags former – mjuk og med en angenåmt varm glans

NO En overflate som elegant understreker enhver form – myk og med en behagelig varm glans



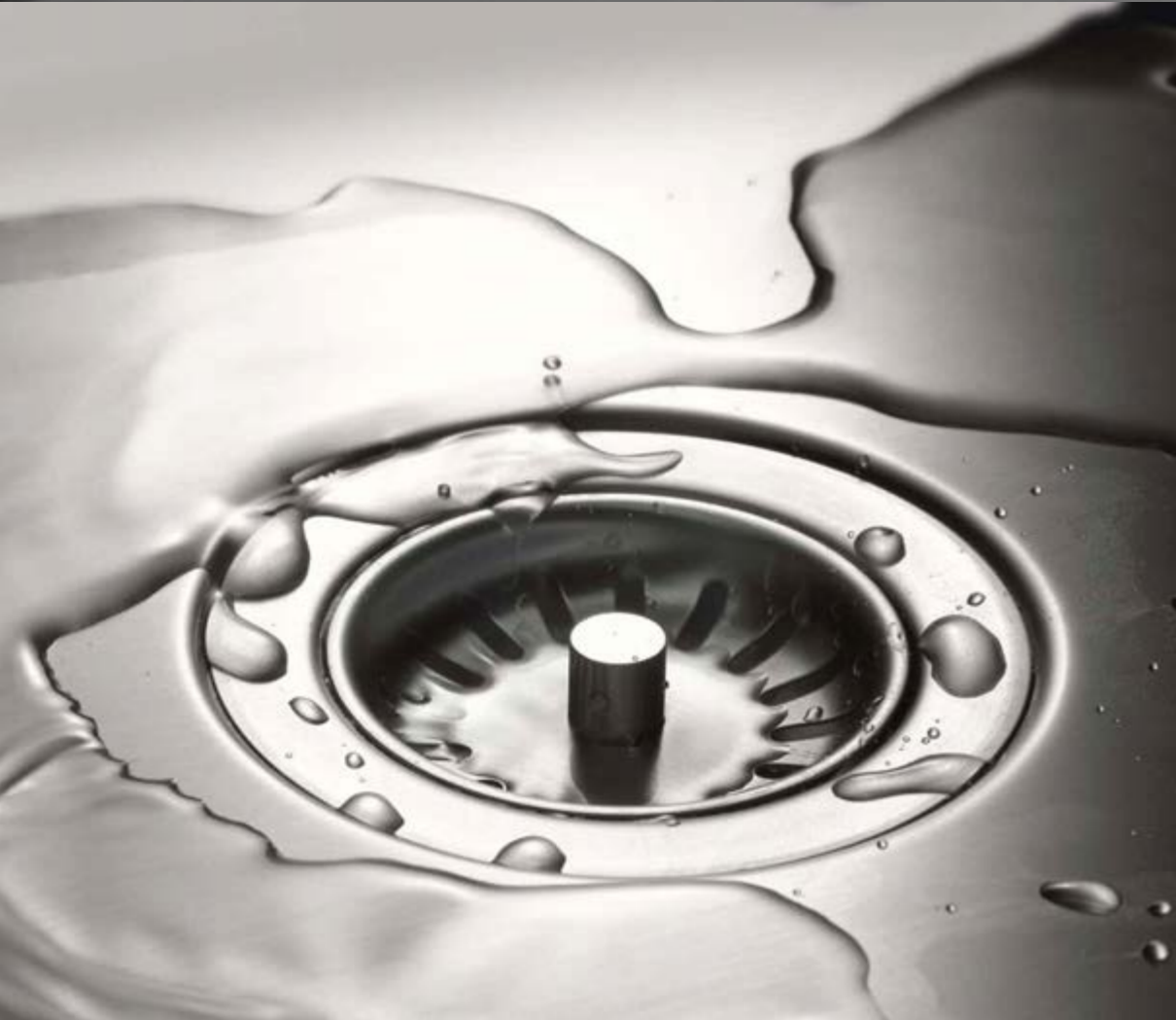
118

119

DK Køkkenvaskene af børstet rustfrit stål er karakteriseret ved følgende tre egenskaber: De er håndlavede, udviklet specielt til Dornbracht-armaturer og afstemt perfekt til de ønskede krav i forbindelse med de pågældende arbejdsprocesser i køkkenet. Tilsammen er der her tale om vaske af højeste præcision, enorm holdbarhed og stor robusthed. Materialet af fint børstet rustfrit stål giver vaskene en elegant glans og et smukt udseende, og den glatte overflade gør, at de er behagelige at røre ved.

SE Diskhoarna av borstat rostfritt stål kännetecknas av tre egenskaper: De är handtillverkade, har utvecklats speciellt för kombinationen med Dornbracht-armaturer och är optimalt avstämda till alla krav som ställs på olika arbetsprocesser i köket. Allt detta gör dem till diskhoar av högsta precision med en enormt lång livslängd och en hög robusthet. De övertygar utseendemässigt med en elegant glans i finborstat rostfritt stål medan den släta ytan är angenäm att beröra.

NO Kjøkkenkummene av børstet rustfritt stål utmerker seg med tre egenskaper: De er håndlaget, de er spesielt utviklet til kombinasjonen med Dornbracht armaturer og de er optimalt tilpasset de kravene som de tilsvarende arbeidsprosessene på kjøkkenet stiller. Alt dette gjør dem til kummer av høyeste presisjon, enormt lang brukstid og en høy robusthet. Når det gjelder utseendet, overbeviser de gjennom det finbørstede rustfrie stålets elegante glans, mens den glatte overflaten sørger for den velkjente, behagelige haptikken.



118

119



#1 most



#individuality



Overflader
Ytbehandlingar
Overflater



Stort udvalg af overflader Mangfold av ytbehandlingar Et mangfold av overflater

DK Dornbracht har en ambition om at udforme området omkring vandstedet i køkkenet, så det danner en samlet enhed. Ud over design og funktion spiller udvalget af overflader også en afgørende rolle i denne sammenhæng. For det er overfladerne, der skaber den ønskede stil og giver køkkenet sit helt eget udtryk. Afhængigt af farve, materiale og beskaffenhed kan overfladen få indretningen til at fremstå tidløs og elegant, kølig og moderne eller sanselig og varm. På baggrund af et nøje udvalgt sortiment af kvalitetsoverflader tilbyder Dornbracht flere muligheder for at give køkkenet et individuelt præg. Nogle gange diskret, andre gange fuld af kontraster, men altid i harmoni med rummets øvrige indretning. Udvalget af farvefamilier følger et stringent koncept, således at overfladerne altid kan kombineres, så de passer sammen.

124

125

SE Dornbrachts målsætning består i att utforma vattenkällan i köket i sin helhet. Inte enbart design och funktion spelar en viktig roll, utan även valet av ytbehandlingen är avgörande. Dessa ytor sätter avsedda accenter och ger varje kök en unik karaktär. Beroende på färg, material och beskaffenhet kan interiören ge ett tidlöst elegant, ett svalt modernt eller ett sensuellt varmt intryck. Dornbracht erbjuder noggrant utvalda och högvärdiga ytbehandlingar som gör det möjligt att betona individualiteten i ett kök på många sätt. Ibland diskret, ibland kontrastrikt, men alltid i harmoni med rummets koncept. Urvalet av färgfamiljerna följer ett logiskt koncept så att ytbehandlingarna alltid kompletterar varandra harmoniskt.

NO Vi hos Dornbracht legger stor vekt på å utforme vannposten på kjøkkenet helhetlig. Her spiller ikke bare design og funksjon en viktig rolle, for også utvalget av overflater er avgjørende. For disse overflatene setter det ønskede preget på kjøkkenet og gir det en helt spesiell karakter. Alt etter farge, material og beskaffenhet kan de få interiøret til å virke tidløst elegant, kjølig-moderne eller sanselig-varmt. Med et omhyggelig sammensatt utvalg av høykvalitets overflater tilbyr Dornbracht en hel rekke muligheter til å understreke et kjøkkens individualitet. Noen ganger tilbakeholdende, noen ganger kontrastrikt, men alltid i samklang med det respektive romkonseptet. Valget av fargefamilier følger her et strikt konsept, slik at overflatene alltid kompletterer hverandre harmonisk, selv i kombinasjon med hverandre.

krom
krom
krom

platin mat
platina matt
platina matt

Cyprum

Dark Platinum matt

Glaseret stål hvid
(blank + mat)
Glaserat stål, vitt
(blank + matt)
Glaseret stål, hvitt
(glans + matt)

Glaseret stål sand
(blank + mat)
Glaserat stål, sand
(blank + matt)
Glaseret stål, sand
(glans + matt)

Glaseret stål sort
(blank + mat)
Glaserat stål, svart
(blank + matt)
Glaseret stål, sort
(glans + matt)

Rustfritt stål poleret
Polerat rostfritt stål
Rustfritt stål, polert

Rustfritt stål børstet
Borstat rostfritt stål
Rustfritt stål, børstet





Overfladekvalitet
Ytbehandlingskompetens
Overflatekompetanse



DK Armaturer og køkkenvaske fra Dornbracht står for kompromisløs præcision. De har rene linjer, præcise kanter og er fremragende forarbejdet. Desuden er det overfladernes høje kvalitetsstandard, som gør produkterne fra Dornbracht til noget særligt. Kendetegnende for produkterne er deres intensive glans, imponerende farvedybde og høje bestandighed. Disse kvaliteter er resultatet af en omfattende forarbejdningsproces, som primært udføres ved hjælp af manuelt arbejde hele vejen igennem processen, lige fra slibning, polering og overfladebehandling frem til den afsluttende kvalitetskontrol. Dornbracht yder det enkelte produkt størst mulig opmærksomhed, hvilket er med til at sikre den enestående fremstillingskvalitet.

SE Armaturer och diskhoar från Dornbracht står för kompromisslös precision. De har klara linjer, exakta kanter och är perfekt bearbetade. Dessutom är det de högvärdiga ytbehandlingarna som gör produkterna från Dornbracht så speciella. De kännetecknas av en intensiv glans, imponerande färgdjup och en hög beständighet. Dessa kvaliteter är resultatet av en unik bearbetningsprocess som till största delen sker med individuellt handarbete: från slipning, polering och ytförädling till kvalitetskontroll. Dornbracht skänker varje enskilda produkt största möjliga uppmärksamhet – och kan därmed garantera excellent manufakturkvalitet.

NO Armaturer og kjøkkenkummer fra Dornbracht står for kompromissløs presisjon. De har klare linjer, nøyaktige kanter og har en eksellent finish. Utover dette er det de høykvalitets overflatene som gjør produktene fra Dornbracht til noe helt spesielt. De utmerker seg gjennom sin intensive glans, den imponerende fargedybden og den lange holdbarheten. Disse kvalitetene er resultatet av en avansert bearbeidingsprosess som for en stor del finner sted i individuelt håndarbeid: fra sliping og polering via foredlingen av overflatene og til kvalitetskontrollen. Dermed vier Dornbracht hvert enkelt produkt en størst mulig oppmerksomhet – og garanterer på denne måten en usedvanlig manufakturkvalitet.



Armaturer
Armaturer
Armaturer

130 **Oversigt over armaturer**
Översikt över armature
Oversikt over armaturer

Functions

132 **Pull-out / Pull-down**

134 **Armaturer Profi**
Profi-armaturer
Profi-armaturer

135 **Pot Filler / Pivot**

136 **Spulebruser og prof bruser**
Profi-dusch och duschmunstycke
för diskbänk
Skylle- og Profi-dusj

137 **Water Dispenser / Bar Tap**

138 **eUnit Kitchen**

139 **Tilbehør**
Tillbehör
Tilbehør

Designs

140 **Sync**
141 **Lot**
142 **Tara Ultra**
143 **eno**
144 **Elio**
145 **Meta.02**
147 **Tara Classic**
148 **Tara.**

Køkkenvaske
Diskhoar
Kjøkkenkummer

150 **Køkkenvaske af glaseret stål**
Diskhoar av glaserat stål
Kjøkkenkummer av glasert stål

152 **Køkkenvaske af rustfrit stål,**
poleret
Diskhoar av polerat rostfritt stål
Kjøkkenkummer av rustfritt stål,
polert

156 **Køkkenvaske af rustfrit stål,**
børstet
Diskhoar av borstat rostfritt stål
Kjøkkenkummer av rustfritt stål,
børstet

160 **x-tra Service**

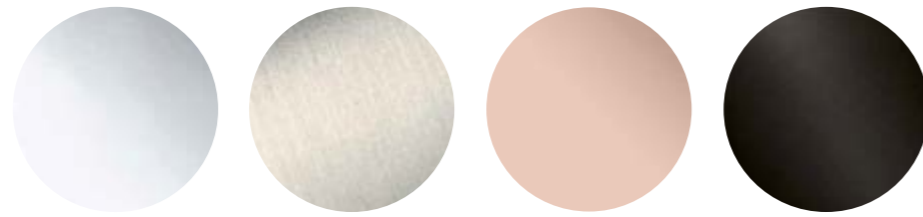
Produktinformation
Produktinformation
Produktinformasjon

Översikt över armaturer

Översikt över armature

Översikt över armaturer

130



Overflader Ytbehandlingar Overflater	00 krom krom krom	06 platin mat platin matt platin matt	49 Cyprium	99 Dark Platinum matt
Sync	•	•		•
Lot	•	•		•**
Tara Ultra	•	•	•*	•***
eno	•	•		
Elio	•	•		
Meta.02	•	•		
Tara Classic	•	•	•*	•***
Tara.	•	•	•*	

Af tryktekniske årsager kan de her viste farver ikke være bindende.

Av trycktekniska skäl kan de avbildade färgerna avvika från verkligheten.

Av trykktkniske grunner kan fargene som er avbildet her avvike fra de virkelige fargene.

* Kun tilgængelig for udvalgte produkttyper.
Finns endast för utvalda produkttyper.
Kun tilgjengelig for utvalgte produkttyper.

** Fås til hele serien, undtagelse: prof bruser.
Finns för hela serien, undantag: profi-duschar.
Tilgjengelig for hele serien, unntak: Profi-dusjer.

*** Fås til hele serien, undtagelse: armatur Profi + prof bruser.
Finns för hela serien, undantag: profi-armatur + profi-duschar.
Tilgjengelig for hele serien, unntak: Profi-armatur + Profi-dusjer.

130

131

Functions	Pull-out	Pull-down	Armaturer Profi Profi-armaturer Profi-armaturer	Pot Filler / Pivot	Spulebruser og prof bruser Profi-dusch och duschmunstycke för diskbänk Skylle- og Profi-dusj	eUnit Kitchen	Water Dispenser / Bar Tap
Sync		•					
Lot					•	•	•
Tara Ultra		•	•	•	•	•	•
eno	•						
Elio	•				•	•	•
Meta.02					•		•
Tara Classic			•		•		•
Tara.					•		

131

Functions

Pull-out / Pull-down

DK Uddrag af produktprogrammet. Du kan få fuldstændige informationer hos din forhandler.

SE Utdrag ur produktprogrammet. Utførlig information får du hos din återförsäljare.

NO Utdrag av produktprogrammet. Du finner fullstendig informasjon hos forhandleren din.



00
krom
krom
krom



06
platin matt
platina matt
platina matt



99
Dark Platinum matt



33 875 760¹
1-grebs blandingsbatteri Pull-out med brusefunktion, fremspring 225 mm
Engreppsblendare Pull-out med duschfunktion, utsprång 225 mm
1-grebs blandebatteri Pull-out med sprayfunksjon, fremspring 225 mm



33 845 760¹
1-grebs blandingsbatteri Pull-out, fremspring 220 mm
Engreppsblendare Pull-out, utsprång 220 mm
1-grebs blandebatteri Pull-out, fremspring 220 mm



33 870 760¹
1-grebs blandingsbatteri Pull-out med brusefunktion, fremspring 225 mm
Engreppsblendare Pull-out med duschfunktion, utsprång 225 mm
1-grebs blandebatteri Pull-out med sprayfunksjon, fremspring 225 mm



33 840 760¹
1-grebs blandingsbatteri Pull-out, fremspring 220 mm
Engreppsblendare Pull-out, utsprång 220 mm
1-grebs blandebatteri Pull-out, fremspring 220 mm

¹ Dette produkt fås ikke i farven DARK PLATINUM MATT (-99).
Denna artikel finns inte i färgen DARK PLATINUM MATT (-99).
Denne artikkelen er ikke tilgjengelig i färgen DARK PLATINUM MATT (-99).



33 870 790¹
1-grebs blandingsbatteri Pull-out med brusefunktion, fremspring 235 mm
Engreppsblendare Pull-out med duschfunktion, utsprång 235 mm
1-grebs blandebatteri Pull-out med sprayfunksjon, fremspring 235 mm



33 840 790¹
1-grebs blandingsbatteri Pull-out, fremspring 235 mm
Engreppsblendare Pull-out, utsprång 235 mm
1-grebs blandebatteri Pull-out, fremspring 235 mm



33 875 895
1-grebs blandingsbatteri Pull-down med brusefunktion, fremspring 240 mm
Engreppsblendare Pull-down med duschfunktion, utsprång 240 mm
1-grebs blandebatteri Pull-down med sprayfunksjon, fremspring 240 mm



33 870 895
1-grebs blandingsbatteri Pull-down med brusefunktion, fremspring 240 mm
Engreppsblendare Pull-down med duschfunktion, utsprång 240 mm
1-grebs blandebatteri Pull-down med sprayfunksjon, fremspring 240 mm



33 870 875
1-grebs blandingsbatteri Pull-down med brusefunktion, fremspring 240 mm
Engreppsblendare Pull-down med duschfunktion, utsprång 240 mm
1-grebs blandebatteri Pull-down med sprayfunksjon, fremspring 240 mm

Armaturer Profi

Profi-armaturer

Profi-armaturer

DK Uddrag af produktprogrammet.
Du kan få fuldstændige informationer
hos din forhandler.

SE Utdrag ur produktprogrammet.
Utførlig information får du hos din
återforsäljare.

NO Utdrag av produktprogrammet.
Du finner fullstendig informasjon hos
forhandleren din.



33 880 888
1-grebs blandingsbatteri Profi, fremspring 200 mm
Engreppsblandare Profi, utsprång 200 mm
Profi 1-grebs blandebatteri, fremspring 200 mm



33 860 875
1-grebs blandingsbatteri Profi, fremspring 240 mm
Engreppsblandare Profi, utsprång 240 mm
Profi 1-grebs blandebatteri, fremspring 240 mm



00
krom
krom
krom



06
platin matt
platin matt
platin matt

134

134

135

Pot Filler / Pivot

DK Uddrag af produktprogrammet.
Du kan få fuldstændige informationer
hos din forhandler.

SE Utdrag ur produktprogrammet.
Utførlig information får du hos din
återforsäljare.

NO Utdrag av produktprogrammet.
Du finner fullstendig informasjon hos
forhandleren din.



00
krom
krom
krom



06
platin matt
platin matt
platin matt



49
Cyprum



99
Dark Platinum matt



30 800 875*1
POT FILLER Koldtvandsventil, fremspring 500 mm
POT FILLER kallvattenventil, utsprång 500 mm
POT FILLER Kaldtvannarmatur, fremspring 500 mm



33 845 875
PIVOT 1-grebs blandingsbatteri, fremspring 552 mm
PIVOT Engreppsblandare, utsprång 552 mm
PIVOT 1-grebs blandebatteri, fremspring 552 mm

135

* Til dette produkt kræves et indbygnings-modul.
För denna produkt behövs en förmonterings-sats.
Til dette produktet behøver du en innbygningsdel.

¹ Dette produkt fås ikke i farven CYPRUM (-49).
Denna artikel finns inte i färgen CYPRUM (-49).
Denne artikkelen er ikke tilgjengelig i färgen CYPRUM (-49).

Spulebruser og prof bruser Profi-dusch och duschmunstycke för diskbänk Skylle- og Profi-dusj

DK Uddrag af produktprogrammet. Du kan få fuldstændige informationer hos din forhandler.

SE Utdrag ur produktprogrammet. Utförlig information får du hos din återförsäljare.

NO Utdrag av produktprogrammet. Du finner fullstendig informasjon hos forhandleren din.



00
krom
krom
krom



06
platin mat
platin matt
platin matt



49
Cyprum



99
Dark Platinum matt



27 721 970
Spulebruser og prof bruser
Duschmunstycke för diskbänk
Skylledusjsett



27 722 970
Spulebruser og prof bruser
Duschmunstycke för diskbänk
Skylledusjsett



27 789 970¹
Prof bruserarmatur, fremspring 200 mm
Proffs-duschset, utsprång 200 mm
Profi-dusjett, fremspring 200 mm



27 784 970¹
Prof bruserarmatur, fremspring 200 mm
Proffs-duschset, utsprång 200 mm
Profi-dusjett, fremspring 200 mm

Water Dispenser / Bar Tap

DK Uddrag af produktprogrammet. Du kan få fuldstændige informationer hos din forhandler.

SE Utdrag ur produktprogrammet. Utförlig information får du hos din återförsäljare.

NO Utdrag av produktprogrammet. Du finner fullstendig informasjon hos forhandleren din.



00
krom
krom
krom



06
platin mat
platin matt
platin matt



49
Cyprum



99
Dark Platinum matt



17 861 875^{*2}
HOT & COLD WATER DISPENSER, fremspring 146 mm
HOT & COLD WATER DISPENSER, utsprång 146 mm
HOT & COLD WATER DISPENSER, fremspring 146 mm



17 861 888^{*}
HOT & COLD WATER DISPENSER, fremspring 146 mm
HOT & COLD WATER DISPENSER, utsprång 146 mm
HOT & COLD WATER DISPENSER, fremspring 146 mm



17 861 790^{*1}
HOT & COLD WATER DISPENSER, fremspring 142 mm
HOT & COLD WATER DISPENSER, utsprång 142 mm
HOT & COLD WATER DISPENSER, fremspring 142 mm



17 861 625^{*1}
HOT & COLD WATER DISPENSER, fremspring 145 mm
HOT & COLD WATER DISPENSER, utsprång 145 mm
HOT & COLD WATER DISPENSER, fremspring 145 mm



17 861 680^{*2}
HOT & COLD WATER DISPENSER, fremspring 145 mm
HOT & COLD WATER DISPENSER, utsprång 145 mm
HOT & COLD WATER DISPENSER, fremspring 145 mm



33 805 875¹
BAR TAP 1-grebs blandingsbatteri, fremspring 165 mm
BAR TAP Engreppsblandare, utsprång 165 mm
BAR TAP 1-greps blandebatteri, fremspring 165 mm



32 805 680²
BAR TAP Tohuls batteri med enkeltrosetter, fremspring 165 mm
BAR TAP Tvåhålsblandare med enstaka täckbrickor, utsprång 165 mm
BAR TAP Tohulls blandebatteri med individuelle rosetter, fremspring 165 mm

* Til HOT & COLD WATER DISPENSER kræves tilsvarende systemkomponenter. For HOT & COLD WATER DISPENSER krævs passende systemkomponenter. For vår HOT & COLD WATER DISPENSER trenger du tilsvarende systemkomponenter.

¹ Dette produkt fås ikke i farverne CYPRUM (-49) og DARK PLATINUM MATT (-99). Denna artikel finns inte i färgerna CYPRUM (-49) och DARK PLATINUM MATT (-99). Denne artikkelen er ikke tilgjengelig i fargene CYPRUM (-49) og DARK PLATINUM MATT (-99).

² Dette produkt fås ikke i farven CYPRUM (-49). Denna artikel finns inte i färgen CYPRUM (-49). Denne artikkelen er ikke tilgjengelig i fargen CYPRUM (-49).

eUnit Kitchen

DK Uddrag af produktprogrammet.
Du kan få fuldstændige informationer
hos din forhandler.

SE Utdrag ur produktprogrammet.
Utförlig information får du hos din
återförsäljare.

NO Utdrag av produktprogrammet.
Du finner fullstendig informasjon hos
forhandleren din.



41 271 875
eUNIT KITCHEN Elektronisk funksjonsenhet med
integreret vask, fremspring 240 mm
eUNIT KITCHEN elektronisk funksjonsenhet integrerad i
diskhon, utsprång 240 mm
eUNIT KITCHEN elektronisk funksjonsenhet integrert i
kum, fremspring 240 mm



41 270 680
eUNIT KITCHEN Elektronisk funksjonsenhet,
fremspring 235 mm
eUNIT KITCHEN elektronisk funksjonsenhet,
utsprång 235 mm
eUNIT KITCHEN elektronisk funksjonsenhet,
fremspring 235 mm



41 270 790
eUNIT KITCHEN Elektronisk funksjonsenhet,
fremspring 235 mm
eUNIT KITCHEN elektronisk funksjonsenhet,
utsprång 235 mm
eUNIT KITCHEN elektronisk funksjonsenhet,
fremspring 235 mm



41 270 875
eUNIT KITCHEN Elektronisk funksjonsenhet,
fremspring 240 mm
eUNIT KITCHEN elektronisk funksjonsenhet,
utsprång 240 mm
eUNIT KITCHEN elektronisk funksjonsenhet,
fremspring 240 mm



00
krom
krom
krom



06
platin mat
platin mat
platin mat

138

138

Tilbehør Tillbehör Tilbehør

DK Uddrag af produktprogrammet.
Du kan få fuldstændige informationer
hos din forhandler.

SE Utdrag ur produktprogrammet.
Utförlig information får du hos din
återförsäljare.

NO Utdrag av produktprogrammet.
Du finner fullstendig informasjon hos
forhandleren din.



00
krom
krom
krom



06
platin mat
platin mat
platin mat



49
Cyprum



99
Dark Platinum matt



10 710 970
Excenter-arm med drejeknap
Excenterreglage med vridknopp
Vrivalent for kurvventil



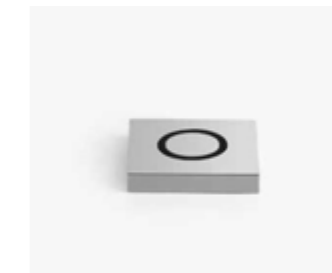
10 711 970¹
Excenter-arm med drejeknap
Excenterreglage med vridknopp
Vrivalent for kurvventil



10 712 970¹
Excenter-arm med drejeknap
Excenterreglage med vridknopp
Vrivalent for kurvventil



10 713 970
AIR SWITCH betjeningsknap
AIR SWITCH reglageknap
AIR SWITCH betjeningsknap



10 714 970¹
AIR SWITCH betjeningsknap
AIR SWITCH reglageknap
AIR SWITCH betjeningsknap



82 434 970
Dispenser uden roset
Dispenser utan rosett
Dispenser uten rosett



82 439 970¹
Dispenser uden roset
Dispenser utan rosett
Dispenser uten rosett



82 424 970¹
Dispenser uden roset
Dispenser utan rosett
Dispenser uten rosett

¹ Dette produkt fås ikke i farven
CYPRUM (-49).
Denna artikel finns inte i färgen
CYPRUM (-49).
Denne artikkelen er ikke tilgjengelig i färgen
CYPRUM (-49).

139

139

Sync

Sieger Design

DK Uddrag af produktprogrammet. Du kan få fuldstændige informationer hos din forhandler.

SE Uddrag ur produktprogrammet. Utførlig information får du hos din återförsäljare.

NO Uddrag av produktprogrammet. Du finner fullstendig informasjon hos forhandleren din.



00
krom
krom
krom



06
platin mat
platina matt
platina matt



99
Dark Platinum matt



33 875 895
1-grebs blandingsbatteri Pull-down med brusefunktion, fremspring 240 mm
Engreppsblandare Pull-down med duschfunktion, utsprång 240 mm
1-grebs blandebatteri Pull-down med sprayfunksjon, fremspring 240 mm



33 870 895
1-grebs blandingsbatteri Pull-down med brusefunktion, fremspring 240 mm
Engreppsblandare Pull-down med duschfunktion, utsprång 240 mm
1-grebs blandebatteri Pull-down med sprayfunksjon, fremspring 240 mm

DK Uddrag af produktprogrammet. Du kan få fuldstændige informationer hos din forhandler.

SE Uddrag ur produktprogrammet. Utførlig information får du hos din återförsäljare.

NO Uddrag av produktprogrammet. Du finner fullstendig informasjon hos forhandleren din.



00
krom
krom
krom



06
platin mat
platina matt
platina matt



99
Dark Platinum matt



32 800 680
Tohulls batteri med enkeltrosetter, fremspring 235 mm
Tvåhålsblandare med enstaka täckbrickor, utsprång 235 mm
Tohulls blandebatteri med individuelle rosetter, fremspring 235 mm



32 800 680 + 27 722 970
Tohulls batteri med enkeltrosetter med spulebruser sæt, fremspring 235 mm
Tvåhålsblandare med enstaka täckbrickor med duschmunstycke för diskbänk, utsprång 235 mm
Tohulls blandebatteri med individuelle rosetter, med skylledusjsett, fremspring 235 mm



32 800 680 + 27 784 970¹
Tohulls batteri med enkeltrosetter med prof brusearmatur, fremspring 235 mm
Tvåhålsblandare med enstaka täckbrickor med profi-duschset, utsprång 235 mm
Tohulls blandebatteri med individuelle rosetter, med Profi-dusjsett, fremspring 235 mm



32 812 680
Tohulls batteri med enkeltrosetter, fremspring 235 mm
Tvåhålsblandare med enstaka täckbrickor, utsprång 235 mm
Tohulls blandebatteri med individuelle rosetter, fremspring 235 mm



32 843 680
Tohulls batteri med afdækningsplade, fremspring 235 mm
Tvåhålsblandare med täckplatta, utsprång 235 mm
Tohulls blandebatteri med dekkplate, fremspring 235 mm



36 820 680¹
Væggbatteri med afdækningsplade, fremspring 220 mm
Vægghmonterad blandare med täckplatta, utsprång 220 mm
Vegghmontert blandebatteri med dekkplate, fremspring 220 mm

* Til dette produkt kræves et indbygnings-modul. For denna produkt behövs en förmonteringsatts. Til dette produktet behøver du en innbygningsdel.

¹ Dette produkt fås ikke i farven DARK PLATINUM MATT (-99). Denna artikel finns inte i färgen DARK PLATINUM MATT (-99). Denne artikkelen er ikke tilgjengelig i färgen DARK PLATINUM MATT (-99).

Tara Ultra

Sieger Design

142

DK Uddrag af produktprogrammet.
Du kan få fuldstændige informationer hos din forhandler.

SE Utdrag ur produktprogrammet.
Utförlig information får du hos din återförsäljare.

NO Utdrag av produktprogrammet.
Du finner fullstendig informasjon hos forhandleren din.



00
krom
krom
krom



06
platin mat
platina matt
platina matt



49
Cyprum



99
Dark Platinum matt



33 800 875¹
1-grebs blandingsbatteri, fremspring 200 mm
Engreppsblandare, utsprång 200 mm
1-greps blandebatteri, fremspring 200 mm



33 816 875¹
1-grebs blandingsbatteri, fremspring 240 mm
Engreppsblandare, utsprång 240 mm
1-greps blandebatteri, fremspring 240 mm



33 818 875¹
1-grebs blandingsbatteri, fremspring 280 mm
Engreppsblandare, utsprång 280 mm
1-greps blandebatteri, fremspring 280 mm



33 826 875 + 27 721 970¹
1-grebs blandingsbatteri med spulebruser sæt, fremspring 240 mm
Engreppsblandare med duschmunestykke för diskbank, utsprång 240 mm
1-greps blandebatteri med skylledusjett, fremspring 240 mm



33 826 875 + 27 789 970²
1-grebs blandingsbatteri med prof brusearmatur, fremspring 240 mm
Engreppsblandare med profi-duschset, utsprång 240 mm
1-greps blandebatteri med Profi-dusjett, fremspring 240 mm

¹ Dette produkt fås ikke i farven CYPRUM (-49).
Denna artikel finns inte i färgen CYPRUM (-49).
Denne artikelen er ikke tilgjengelig i fargen CYPRUM (-49).

² Dette produkt fås ikke i farverne CYPRUM (-49) og DARK PLATINUM MATT (-99).
Denna artikel finns inte i färgerna CYPRUM (-49) och DARK PLATINUM MATT (-99).
Denne artikelen er ikke tilgjengelig i fargene CYPRUM (-49) og DARK PLATINUM MATT (-99).

142

eno

Sieger Design

143

DK Uddrag af produktprogrammet.
Du kan få fuldstændige informationer hos din forhandler.

SE Utdrag ur produktprogrammet.
Utförlig information får du hos din återförsäljare.

NO Utdrag av produktprogrammet.
Du finner fullstendig informasjon hos forhandleren din.



00
krom
krom
krom



06
platin mat
platina matt
platina matt



33 800 760
1-grebs blandingsbatteri, fremspring 220 mm
Engreppsblandare, utsprång 220 mm
1-greps blandebatteri, fremspring 220 mm



33 840 760
1-grebs blandingsbatteri Pull-out, fremspring 220 mm
Engreppsblandare Pull-out, utsprång 220 mm
1-greps blandebatteri Pull-out, fremspring 220 mm



33 845 760
1-grebs blandingsbatteri Pull-out, fremspring 220 mm
Engreppsblandare Pull-out, utsprång 220 mm
1-greps blandebatteri Pull-out, fremspring 220 mm



33 870 760
1-grebs blandingsbatteri Pull-out med brusefunktion, fremspring 225 mm
Engreppsblandare Pull-out med duschfunktion, utsprång 225 mm
1-greps blandebatteri Pull-out med sprayfunksjon, fremspring 225 mmm



33 875 760
1-grebs blandingsbatteri Pull-out med brusefunktion, fremspring 225 mm
Engreppsblandare Pull-out med duschfunktion, utsprång 225 mm
1-greps blandebatteri Pull-out med sprayfunksjon, fremspring 225 mm

143

DK Uddrag af produktprogrammet.
Du kan få fuldstændige informationer
hos din forhandler.

SE Utdrag ur produktprogrammet.
Utförlig information får du hos din
återförsäljare.

NO Utdrag av produktprogrammet.
Du finner fullstendig informasjon hos
forhandleren din.



33 800 790
1-greps blandebatteri Pull-out med sprayfunksjon,
fremspring 225 mm
Engreppsblendare, utsprång 235 mm
1-greps blandebatteri, fremspring 235 mm



33 826 790 + 27 721 970
1-greps blandingsbatteri med spulebruser sæt,
fremspring 235 mm
Engreppsblendare med duschmunstycke för diskbänk,
utsprång 235 mm
1-greps blandebatteri med skylledusjsett,
fremspring 235 mm



OO
krom
krom
krom



O6
platin mat
platin matt
platin matt



33 826 790 + 27 789 970
1-greps blandingsbatteri med prof brusearmatur,
fremspring 235 mm
Engreppsblendare med profi-duschset,
utsprång 235 mm
1-greps blandebatteri med Profi-dusjsett,
fremspring 235 mm



32 800 790
Tohulls batteri med enkeltrosetter, fremspring 235 mm
Tvåhålsblendare med enstaka täckbrickor,
utsprång 235 mm
Tohulls blandebatteri med individuelle rosetter,
fremspring 235 mm



32 800 790 + 27 721 970
Tohulls batteri med enkeltrosetter med spulebruser sæt,
fremspring 235 mm
Tvåhålsblendare med enstaka täckbrickor med
duschmunstycke för diskbänk, utsprång 235 mm
Tohulls blandebatteri med individuelle rosetter,
med skylledusjsett, fremspring 235 mm



32 800 790 + 27 789 970
Tohulls batteri med enkeltrosetter med prof brusearmatur,
fremspring 235 mm
Tvåhålsblendare med enstaka täckbrickor med
profi-duschset, utsprång 235 mm
Tohulls blandebatteri med individuelle rosetter,
med Profi-dusjsett, fremspring 235 mm

DK Uddrag af produktprogrammet.
Du kan få fuldstændige informationer
hos din forhandler.

SE Utdrag ur produktprogrammet.
Utförlig information får du hos din
återförsäljare.

NO Utdrag av produktprogrammet.
Du finner fullstendig informasjon hos
forhandleren din.



OO
krom
krom
krom



O6
platin mat
platin matt
platin matt



33 810 625
1-greps blandingsbatteri, fremspring 235 mm
Engreppsblendare, utsprång 235 mm
1-greps blandebatteri, fremspring 235 mm



33 820 625 + 27 721 970
1-greps blandingsbatteri med spulebruser sæt,
fremspring 235 mm
Engreppsblendare med duschmunstycke för diskbänk,
utsprång 235 mm
1-greps blandebatteri med skylledusjsett,
fremspring 235 mm



33 820 625 + 27 789 970
1-greps blandingsbatteri med prof brusearmatur,
fremspring 235 mm
Engreppsblendare med profi-duschset,
utsprång 235 mm
1-greps blandebatteri med Profi-dusjsett,
fremspring 235 mm



32 815 625
Tohulls batteri med enkeltrosetter, fremspring 235 mm
Tvåhålsblendare med enstaka täckbrickor,
utsprång 235 mm
Tohulls blandebatteri med individuelle rosetter,
fremspring 235 mm



32 815 625 + 27 721 970
Tohulls batteri med enkeltrosetter med spulebruser sæt,
fremspring 235 mm
Tvåhålsblendare med enstaka täckbrickor med
duschmunstycke för diskbänk, utsprång 235 mm
Tohulls blandebatteri med individuelle rosetter,
med skylledusjsett, fremspring 235 mm



32 815 625 + 27 789 970
Tohulls batteri med enkeltrosetter med prof brusearmatur,
fremspring 235 mm
Tvåhålsblendare med enstaka täckbrickor med
profi-duschset, utsprång 235 mm
Tohulls blandebatteri med individuelle rosetter,
med Profi-dusjsett, fremspring 235 mm



36 838 625*
Væggbatteri med enkeltrosetter, fremspring 300 mm
Vægghmonterad blandare med enstaka täckbrickor, utsprång 300 mm
Veggmontert blandebatteri med individuelle rosetter, fremspring 300 mm



36 851 625*
Væggbatteri med enkeltrosetter med udtrækstud, fremspring 325 mm
Vægghmonterad blandare med enkeltrosetter med udtrækstud, fremspring 325 mm
Veggmontert blandebatteri med individuelle rosetter, med uttrekkbar tut, fremspring 325 mm

* Til dette produkt kræves et indbygnings-modul.
För denna produkt behövs en förmonterings-sats.
Til dette produktet behøver du en innbygningsdel.

Tara Classic

Sieger Design

DK Uddrag af produktprogrammet.
Du kan få fuldstændige informationer hos din forhandler.

SE Utdrag ur produktprogrammet.
Utförlig information får du hos din återförsäljare.

NO Utdrag av produktprogrammet.
Du finner fullstendig informasjon hos forhandleren din.



00
krom
krom
krom



06
platin mat
platina matt
platina matt



49
Cyprum



99
Dark Platinum matt



33 815 888
1-grebs blandingsbatteri, fremspring 235 mm
Engreppsblendare, utsprång 235 mm
1-greps blandebatteri, fremspring 235 mm



33 826 888 + 27 721 970
1-grebs blandingsbatteri med spulebruser sæt, fremspring 235 mm
Engreppsblendare med duschmunstycke för diskbänk, utsprång 235 mm
1-greps blandebatteri med skylledusjsett, fremspring 235 mm



33 826 888 + 27 780 970¹
1-grebs blandingsbatteri med prof brusearmatur, fremspring 235 mm
Engreppsblendare med profi-duschset, utsprång 235 mm
1-greps blandebatteri med Profi-dusjsett, fremspring 235 mm

¹ Dette produkt fås ikke i farven DARK PLATINUM MATT (-99).
Denna artikel finns inte i färgen DARK PLATINUM MATT (-99).
Denne artikkelen er ikke tilgjengelig i fargen DARK PLATINUM MATT (-99).

DK Uddrag af produktprogrammet.
Du kan få fuldstændige informationer
hos din forhandler.

SE Utdrag ur produktprogrammet.
Utförlig information får du hos din
återförsäljare.

NO Utdrag av produktprogrammet.
Du finner fullstendig informasjon hos
forhandleren din.



00
krom
krom
krom



06
platin mat
platina matt
platina matt



49
Cyprum



20 815 892
Trehuls batteri, fremspring 235 mm
Trehålsblandare, utsprång 235 mm
Trehulls blandebatteri, fremspring 235 mm



20 815 892 + 27 721 970
Trehuls batteri med spulebruser sæt, fremspring 235 mm
Trehålsblandare med duschmunstycke för diskbänk,
utsprång 235 mm
Trehulls blandebatteri med skylledusjsett,
fremspring 235 mm



20 815 892 + 27 780 970¹
Trehuls batteri med prof brusearmatur,
fremspring 235 mm
Trehålsblandare med profi-duschset, utsprång 235 mm
Trehulls blandebatteri med Profi-dusjsett,
fremspring 235 mm



20 815 882 + 27 721 970¹
Trehuls batteri med spulebruser sæt, fremspring 235 mm
Trehålsblandare med duschmunstycke för diskbänk,
utsprång 235 mm
Trehulls blandebatteri med skylledusjsett,
fremspring 235 mm



20 815 882 + 27 780 970¹
Trehuls batteri med prof brusearmatur,
fremspring 235 mm
Trehålsblandare med profi-duschset, utsprång 235 mm
Trehulls blandebatteri med Profi-dusjsett,
fremspring 235 mm

* Til dette produkt kræves et indbygnings-modul.
För denna produkt behövs en förmonterings-sats.
Til dette produktet behøver du en innbygningsdel.

¹ Dette produkt fås ikke i farven CYPRUM (-49).
Denna artikel finns inte i färgen CYPRUM (-49).
Denne artikelen er ikke tilgjengelig i färgen CYPRUM (-49).



22 815 892
Ethuls batteri, fremspring 235 mm
Enhålsblandare, utsprång 235 mm
Etthulls blandebatteri, fremspring 235 mm



19 815 892¹
Tohuls "bro-armatur", fremspring 235 mm
Tvåhålsblandare, bro-modell, utsprång 235 mm
Tohulls broarmatur, fremspring 235 mm



31 151 892¹
Vægmonteret "bro-armatur" med udtrækstud,
fremspring 365 mm
Tvåhålsblandare, bro-modell för vägg med utdragbar pip,
utsprång 365 mm
Veggmontert broarmatur med uttrekkbar tut,
fremspring 365 mm



30 151 892¹
Vandhane med svingtud med udtrækstud,
fremspring 315 mm
Svängventil med utdragbar pip, utsprång 315 mm
Tappekran med svingtud med uttrekkbar tut,
fremspring 315 mm



36 819 892¹
Køkkenvask vægbatteri med udtrækstud,
fremspring 325 mm
Väggblandare till diskbänk med utdragbar pip,
utsprång 325 mm
Veggmontert blandebatteri for kjøkkenvask med
uttrekkbar tut, fremspring 325 mm

Køkkenvaske af glaseret stål

Diskhoar av glaserat stål

Kjøkkenkummer av glasert stål

150

DK Uddrag af produktprogrammet.
Du kan få fuldstændige informationer
hos din forhandler.

SE Utdrag ur produktprogrammet.
Utförlig information får du hos din
återförsäljare.

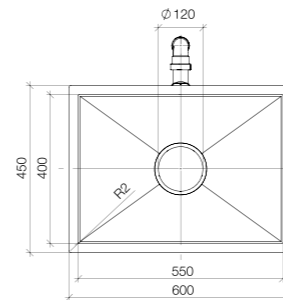
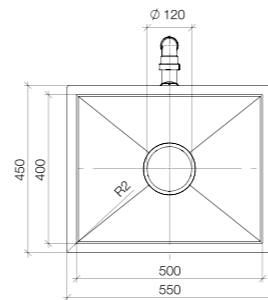
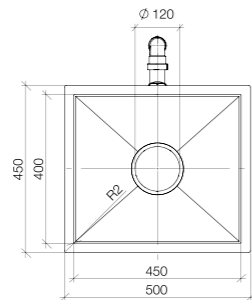
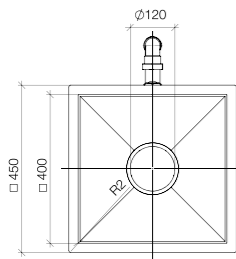
NO Utdrag av produktprogrammet.
Du finner fullstendig informasjon hos
forhandleren din.



38 400 002*
Enkeltvask
Enkelho
Enkeltkum

38 450 002*
Enkeltvask
Enkelho
Enkeltkum

38 500 002*
Enkeltvask
Enkelho
Enkeltkum



38 550 002*
Enkeltvask
Enkelho
Enkeltkum

* Vask med almindelig nedfældning.
Ho för undermontering.
Underlimt kum.

150

151

Sieger Design



hvid blank
vitt blank
hvitt glans



hvid mat
vitt matt
hvitt matt



sort blank
avart blank
sort glans



sort mat
avart matt
sort matt



sand blank
sand blank
sand glans



sand mat
sand matt
sand matt

151

Køkkenvaske af rustfrit stål, poleret

Diskhoar av polerat rostfritt stål

Kjøkkenkummer av rustfritt stål, polert

152

DK Uddrag af produktprogrammet.
Du kan få fuldstændige informationer
hos din forhandler.

SE Utdrag ur produktprogrammet.
Utförlig information får du hos din
återförsäljare.

NO Utdrag av produktprogrammet.
Du finner fullstendig informasjon hos
forhandleren din.



38 180 003*
Enkeltvask
Enkelho
Enkeltkum

180 x 400 mm



38 340 003*
Enkeltvask
Enkelho
Enkeltkum

340 x 400 mm



38 400 003*
Enkeltvask
Enkelho
Enkeltkum

400 x 400 mm

153



Rustfritt stål poleret
Polerat rostfritt stål
Rustfritt stål, polert



38 450 003*
Enkeltvask
Enkelho
Enkeltkum

450 x 400 mm



38 500 003*
Enkeltvask
Enkelho
Enkeltkum

500 x 400 mm



38 501 003
Enkeltvask
Enkelho
Enkeltkum

500 x 400 mm

* Vask med almindelig nedfældning.
Ho för undermontering.
Underlimt kum.

152

153



38 550 003*
Enkeltvask
Enkelho
Enkeltkum

550 x 400 mm



38 551 003
Enkeltvask
Enkelho
Enkeltkum

550 x 400 mm



38 650 003*
Enkeltvask
Enkelho
Enkeltkum

650 x 400 mm

* Vask med almindelig nedfældning.
Ho för undermontering.
Underlimt kum.



10 400 003
Løft-op bundventil og overløb lukkes manuelt
Avlopps- og diskhoet stängs för hand
Oppløftsventil og overløpssett kan stenges for hånd



10 405 003
Løft-op bundventil og overløb med trækknop
Avlopps- og diskhoet med dragknopp
Oppløftsventil og overløpssett med håndtak



10 410 003
Løft-op bundventil og overløb elektrisk
Avlopps- og diskhoet elektrisk
Oppløftsventil og overløpssett med elektronisk styring



10 415 003
Løft-op bundventil og overløb lukkes manuelt
Avlopps- og diskhoet stängs för hand
Oppløftsventil og overløpssett kan stenges for hånd



84 800 001
Affaldsskål med huller
Restskål Håltagen
Resteskål med hull



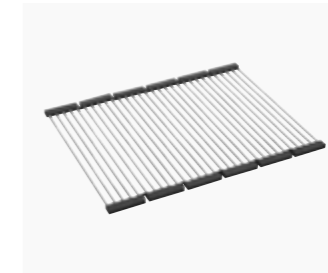
84 801 001
Affaldsskål uden huller
Restskål Ej håltagen
Resteskål uten hull



84 700 001
Skærebræt
Skärbråda till diskho
Skjærebrett



84 710 001
Alu pad
Aluminium-pad
Aluminiumsmatte



84 711 001
Inox pad
Inox-pad
Inox-matte

Køkkenvaske af rustfrit stål, børstet

Diskhoar av borstat rostfritt stål

Kjøkkenkummer av rustfritt stål, børstet

156

DK Uddrag af produktprogrammet.
Du kan få fuldstændige informationer
hos din forhandler.

SE Uddrag ur produktprogrammet.
Utförlig information får du hos din
återförsäljare.

NO Uddrag av produktprogrammet.
Du finner fullstendig informasjon hos
forhandleren din.



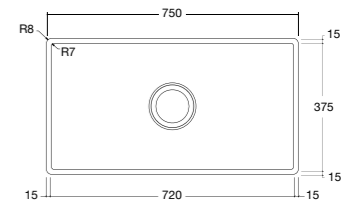
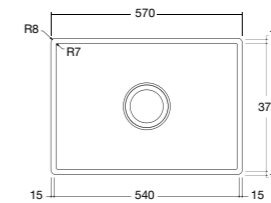
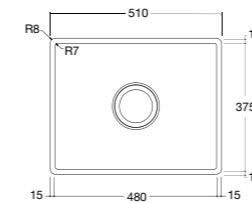
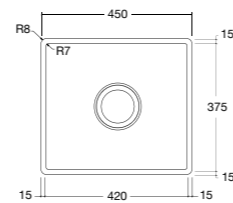
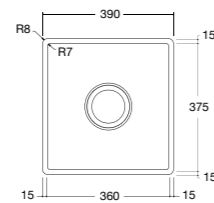
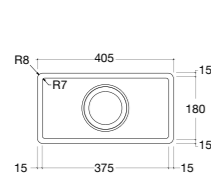
38 000 000* / 38 001 000
Enkeltvask
Enkelho
Enkeltkum



38 040 000* / 38 041 000
Enkeltvask
Enkelho
Enkeltkum



38 060 000* / 38 061 000
Enkeltvask
Enkelho
Enkeltkum



* Vask med almindelig nedfældning.
Ho för undermontering.
Underlimt kum.

156

157

Sieger Design



Rustfrit stål børstet
Borstat rostfritt stål
Rustfritt stål, børstet



38 080 000* / 38 081 000
Enkeltvask
Enkelho
Enkeltkum



38 090 000* / 38 091 000
Enkeltvask
Enkelho
Enkeltkum



38 100 000* / 38 101 000
Enkeltvask
Enkelho
Enkeltkum

157



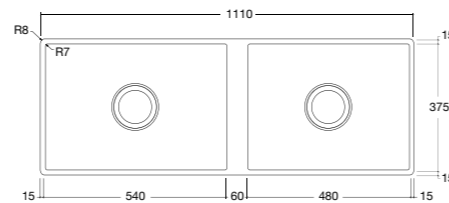
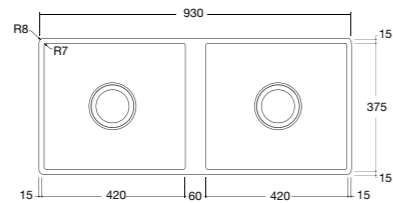
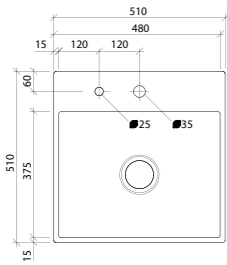
38 111 000
 Enkeltvask med hanehul
 Enkelho med platta med hål för kran
 Enkeltkum med bakplate med hull för kran



38 531 000
 Dobbeltvask
 Dubbelho
 Dobbeltkum



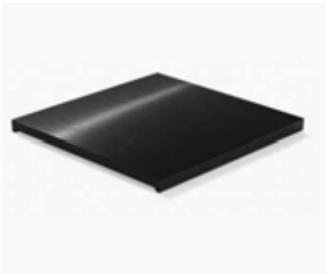
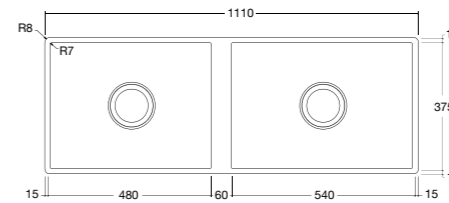
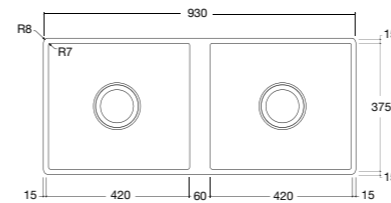
38 541 000
 Dobbeltvask
 Dubbelho
 Dobbeltkum



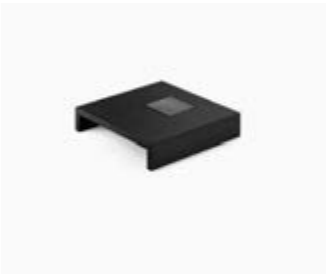
38 561 000
 Dobbeltvask
 Dubbelho
 Dobbeltkum



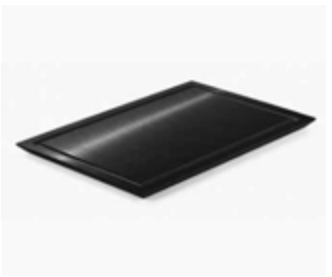
38 571 000
 Dobbeltvask
 Dubbelho
 Dobbeltkum



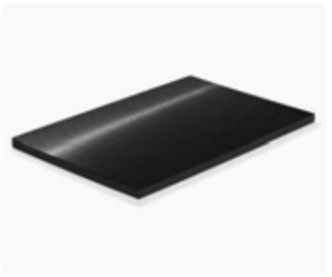
84 700 000
 Skærebræt
 Skärbräda
 Skjærebrett



84 710 000
 DRINKING PLATE
 DRINKING PLATE
 DRINKING PLATE



84 750 000
 Skærebræt med safrille (trancherbræt)
 Skärbräda Med spår (trancheringsbräda)
 Skjærebrett med saftrenne (skjærebrett)



84 751 000
 Skærebræt
 Skärbräda
 Skjærebrett

x-tra Service

DK Dornbracht armaturenfabrik har lige fra begyndelsen ikke været nogen armaturproducent i normal forstand. I efterhånden mere end 60 år har vi til stadighed bevidst forladt de normale veje og er på den måde blevet specialister for krævende og især individuelle armaturer og tilbehør til badeværelse og køkken. Med hvert af vore armaturer dokumenterer vi også altid vores fascination for fuldendt manufakturarbejde. Ud fra den håndværksmæssige tradition er der vokset et krav, som har holdt sig til den dag i dag: Funktion, form og fremstilling på højeste niveau som principielt grundlag for ethvert produktudkast. Herved er arbejdet hos Dornbracht i mindre grad mekanisk, men kræver langt snarere mentale og endog emotionale kvaliteter. Hver enkelt medarbejder er nærmest forelsket – i hvert enkelt armatur. For kun sådan kan man forklare den store kærlighed for detaljer og den stadige søgning efter en endnu mere perfekt løsning, som især karakteriserer vort område x-TRA SERVICE. Mange udspekulerede arbejdsstrin, som præcist er tilpasset efter hinanden, fører her til de individuelle produkter, som vore kunder forventer af os.

SE Dornbracht armaturenfabrik var från början ingen armaturtillverkare i vanlig bemärkelse. Sedan mer än 60 år tillbaka lämnar vi gång på gång medvetet de vanliga vägarna och har på så sätt blivit specialister på anspråksfulla och framför allt individuella armaturer och tillbehör för badrum och kök. Var och en av våra armaturer är alltid ett uttryck för den fascination vi känner inför fulländat manufakturarbete. Mot bakgrund av den hantverkliga traditionen har ett anspråk växt fram som har bevarat sin giltighet ända fram till i dag: funktion, form och tillverkning på högsta nivå som grundläggande bas för varje produktutkast. Arbetet hos Dornbracht är inte så mycket en mekanisk uppgift utan kräver tvärtom mentala och till och med emotionella kvaliteter. Varje enskild medarbetare är förälskad – närmare bestämt i varje enskild armatur. Det är det enda sättet på vilket man kan förklara den stora kärleken till detaljerna och det ständiga sökandet efter en ännu perfektare lösning som i synnerhet karaktäriserar vårt område x-TRA SERVICE. Många finslipade, exakt till varandra anpassade arbetssteg leder här till de individuella produkter som våra kunder förväntar sig av oss.

NO Dornbracht armaturenfabrik har helt fra begynnelsen av ikke vært en armaturprodusent i ordets konvensjonelle betydning. I over 60 år nå har vi stadig vekk bevisst forlatt allfarveiene og har blitt til specialister for sofistikerte og femfor alt individuelle armaturer og tilbehør for bad og kjøkken. Med hver eneste av våre armaturer dokumenterer vi alltid også vår fascinasjon for fullendt manufakturarbeid. Ut fra den håndverklige tradisjonen vokser en ambisjon som har holdt seg helt til i dag: Funksjon, form og produksjon på høyeste nivå som prinsipielt grunnlag for hvert eneste produktutkast. Arbeidet hos Dornbracht er mindre å betrakte som mekanisk, det krever heller mentale og sågar emosjonelle kvaliteter. Hver eneste medarbeider er forelsket – nemlig i hver eneste armatur. For bare på denne bakgrunnen kan man forklare den store kjærligheten til detaljene og den konstante søken etter den enda mer perfekte løsningen, som fremfor alt karakteriserer vår sektor x-TRA SERVICE. Mange raffinerte arbeidsskritt som er nøyaktig tilpasset hverandre fører her til de individuelle produktene som kundene forventer av oss.

1	Skræddersyet fremstilling Måttillverkning Produksjon etter mål
DK	Hvis det ved projekteringen af køkkenet viser sig, at et armaturs eller et stykke tilbehørs mål ikke passer perfekt ind i arkitekturen, kan vor x-TRA SERVICE forlænge eller afkorte, såvidt dette teknisk kan realiseres.
SE	Skulle det vid planeringen av köket visa sig att måtten på en armatur eller ett tillbehör inte passar perfekt i arkitekturen, kan vår x-TRA SERVICE göra förlängningar och kapningar i den mån tekniken tillåter.
NO	Hvis det ved prosjekteringen av kjøkkenet viser seg at målet til en armatur eller et tilbehør ikke passer perfekt til arkitekturen, kan vår x-TRA SERVICE gjennomføre forlengelser eller forkortninger, så fremt dette er teknisk realiserbart.
2	Specialoverflader Extra ytbehandlingar Spesial-overflater
DK	Selvom et Dornbracht-armatur ifølge kataloget ikke er beregnet til en bestemt overflade, er ingen nød til at give afkald på den ønskede overflade. For x-TRA SERVICE kan forædle enhver serie med enhver overflade og farve, som er i det aktuelle Dornbracht-program. Andre overflader og farver realiseres på forespørgsel, når produktionsmulighederne er kontrolleret.
SE	Ingen behöver avstå från sin önskade ytbehandling även om en armatur från Dornbracht inte har en viss ytbehandling enligt katalogen. Vår x-TRA SERVICE kan förädla varje serie med varje ytbehandling som finns med i Dornbrachts aktuella program. Ytterligare ytbehandlingar och färger kan på förågan och efter undersökning av produktionsmöjligheterna realiseras.
NO	Selv om det for en Dornbracht armatur ikke finnes en spesiell overflate i katalogen, behøver ingen å gi avkall på sin drømmeoverflate. For år x-TRA SERVICE kan forædle enhver serie med enhver overflate og farge som finnes i Dornbracht sitt aktuelle program. Ytterligere overflater og farger kann realiseres på forespørsel og etter at produksjonsmulighetene er undersøkt.

3	Overfladeforædling Ytförädling Overflateforedling
DK	For at også produkter, som ikke er leveret af Dornbracht, passer til det valgte armatur, tilbyder x-TRA SERVICE en overfladeforædling. Disse produkter forsynes så med samme overflade som armaturet fra det aktuelle produktprogram. Denne service bruges ofte også ved renovering af køkkener med eksisterende armaturelementer.
SE	För att produkter som inte har levererats av Dornbracht ska passa till den valda köksarmaturen erbjuder vår x-TRA SERVICE ytförädlingar. Dessa produkter förses då med samma ytbehandling som armaturen i det aktuella produktprogrammet. Denna service utnyttjas även ofta vid renovering av kök med redan befintliga armaturelement.
NO	For at også produkter som ikke er levert av Dornbracht skal passe til den valgte armaturen i kjøkkenet, tilbyr vår x-TRA SERVICE en overflateforedling. Disse produktene forsynes da med den samme overflaten som armaturen fra det gyldige produktprogrammet. Denne tjenesten benyttes ofte også ved renovering av kjøkkener med allerede eksisterende armaturelementer.
4	Bevarelse af værdien Vårdebevarande Opprettholdelse av verdien
DK	For så længe som muligt at bevare kundernes glæde over deres Dornbracht-klassikere, som ikke længere kan leveres, tilbyder x-TRA SERVICE en komplet genoprettelse af funktionen og en individuel behandling op til 10 år efter, at serien er udgået. Hvis overfladen for eksempel er blevet mat og ridset, bliver den slebet, poleret og galvaniseret, indtil den igen skinner som ny.
SE	För att våra kunder ska ha glädje av sina ej längre tillgängliga Dornbracht-klassiker så lång tid som möjligt erbjuder vår x-TRA SERVICE en komplett återställning av funktionen och en individuell renovering, även upp till 10 år efter det att serien har utgått. Har ytbehandlingen till exempel blivit matt och repad slipas, poleras och galvaniseras den tills den glänser som om den vore ny.
NO	For å kunne opprettholde gleden av deres klassikere fra Dornbracht så lenge som mulig for våre kunder når de ikke lengre er å få, tilbyr vår x-TRA SERVICE en komplett gjenproduksjon av funksjonen og den individuelle opparbeidingen, selv inntil 10 år etter at serien har gått ut. Hvis denne overflaten eksempelvis er matt og oppripet, blir den slipt, polert og galvanisert inntil den på nytt skinner som ny.

eCustomizing

DK De digitale løsninger giver adskillige muligheder for at realisere individuelle ønsker. Et personligt bruseprogram eller en helt speciel sammensætning af dine badeværelses-, spa- og køkkenanvendelser – mulighederne er uendelige. Vi afprøver med glæde dine forslag og ideer og udarbejder et skræddersyet specialtilbud til dig.

SE De digitala lösningarna erbjuder mångsidiga möjligheter att realisera individuella önskemål. Ett personligt duschprogram eller en speciell sammanställning av dina bad-, spa- och köksanvändningar – möjligheterna är många. Vi behandlar gärna din förfrågan och ger dig ett förslag som är anpassat till dina önskemål.

NO De digitale løsningene gir en mengde muligheter til å realisere individuelle ønsker. Et personlig dusjprogram eller en spesiell sammensetning av dine bade-, spa- og kjøkkenapplikasjoner – en mengde muligheter. Vi går gjerne gjennom din forespørsel og utarbeider et tilbud som er spesielt tilpasset deg og dine behov.

Product Design
Sieger Design

Interface Concept and Design (eUnit Kitchen)
Dornbracht in cooperation with
Square One, Sieger Design, Meiré und Meiré

Photography
Thomas Popinger, Hartmut Nägele,
Alexander Sander

Concept, Creation and Editing
Meiré und Meiré, Cologne

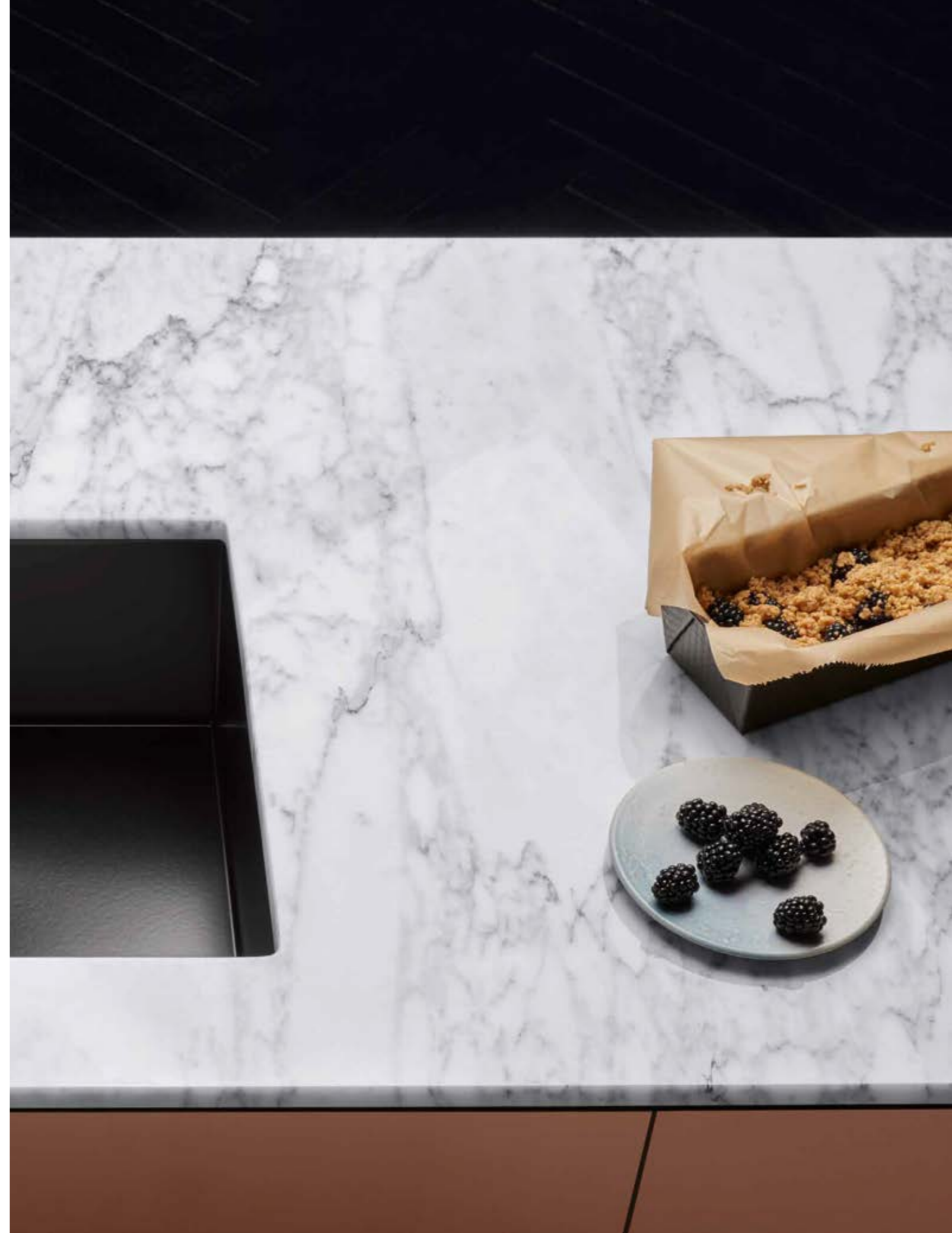
Printing
M&E Druckhaus, Belm bei Osnabrück

Forbehold mod model-, pro-
gramændringer og tekniske
ændringer samt fejl.

Med reservation för modell-,
program- och tekniska ändringar
liksom fel.

Vi tar forbehold om endringer av
modeller, programmer og tekniske
løsninger samt feil.

Imprint



Dornbracht Nordic A/S, Masteskurene, Skur 7,
Galionsvej 33, DK-1437 Kobenhavn K
Telefon +45 50 84 54 00, Fax +45 44 84 54 09
mail@dornbrachtgroup.dk, dornbracht.com

Dornbracht Group
Premium Solutions for Interior Architecture

01 00 18 974 31

